

# КАРТА-ПЛАН ТЕРРИТОРИИ

## Пояснительная записка

**1. Сведения о территории выполнения комплексных кадастровых работ:** 03:14:170127, Республика Бурятия, муниципальный район Мухоршибирский, сельское поселение Саганнурское, поселок Саган-Нур

(наименование субъекта Российской Федерации, муниципального образования, населенного пункта, уникальные учетные номера кадастровых кварталов, иные сведения, позволяющие определить местоположение территории, на которой выполняются комплексные кадастровые работы, например, наименование садоводческого или огороднического некоммерческого товарищества, гаражного кооператива, элемента планировочной структуры)

**2. Основания выполнения комплексных кадастровых работ:**

Наименование, дата и номер документа, на основании которого выполняются комплексные кадастровые работы: Соглашение, "30" января 2025 г., 321-20-2025-002

**3. Дата подготовки карты-плана территории:** "24" июля 2025 г.

**4. Сведения о заказчике(ах) комплексных кадастровых работ:**

В отношении юридического лица, органа местного самоуправления муниципального района, муниципального округа или городского округа либо уполномоченного исполнительного органа государственной власти субъекта Российской Федерации:

полное или сокращенное (в случае, если имеется) наименование: Федеральная служба государственной регистрации, кадастра и картографии

основной государственный регистрационный номер: 1047796940465

идентификационный номер налогоплательщика: 7706560536

В отношении физического лица или представителя физических или юридических лиц:

фамилия, имя, отчество (последнее - при наличии): -

страховой номер индивидуального лицевого счета в системе обязательного пенсионного страхования Российской Федерации (СНИЛС): -

Наименование и реквизиты документа, подтверждающие полномочия представителя заказчика(ов) комплексных кадастровых работ: -

Адрес электронной почты (для направления уведомления о результатах внесения сведений в Единый государственный реестр недвижимости): filial@03.kadastr.ru

**5. Сведения об исполнителе комплексных кадастровых работ:**

Полное или сокращенное (в случае, если имеется) наименование и адрес юридического лица, с которым заключен государственный или муниципальный контракт либо договор подряда на выполнение комплексных кадастровых работ: Филиал публично-правовой компании Роскадастр по Республике Бурятия, Республика Бурятия, г. Улан-Удэ, ул. Ленина, д. 55

Фамилия, имя, отчество кадастрового инженера (последнее - при наличии): Балдакова Наталья Викторовна и основной государственный регистрационный номер кадастрового инженера индивидуального предпринимателя (ОГРНИП): -

Страховой номер индивидуального лицевого счета в системе обязательного пенсионного страхования Российской Федерации (СНИЛС) кадастрового инженера: 133-764-123 51

Уникальный реестровый номер кадастрового инженера в реестре саморегулируемой организации кадастровых инженеров и дата внесения сведений о физическом лице в такой реестр: 1529, 2021-12-24

Полное или (в случае, если имеется) сокращенное наименование саморегулируемой организации кадастровых инженеров, членом которой является кадастровый инженер: СРО Союз «Кадастровые инженеры»

Контактный телефон: +73012372990

Почтовый адрес и адрес электронной почты, по которым осуществляется связь с кадастровым инженером: - filial@03.kadastr.ru

6. Перечень документов, использованных при подготовке карты-плана территории					
№ п/п	Реквизиты документа				
	Вид	Дата	Номер	Наименование	Иные сведения
1	2	3	4	5	6
1	Иной документ	03.02.2025	б/н	Ортофотоплан п.Саган-Нур М 1:2000 2010г.	-
2	Иной документ	26.12.2013	21	Правила землепользования и застройки муниципального образования сельского поселения "Саганнурское" утвержденные Решением МО "Мухоршибирский район" Республики Бурятия.	-
3	Иной документ	14.05.2025	170-13165/2025-В	Выписка о пунктах государственной геодезической сети, государственной нивелирной сети, государственной гравиметрической сети и геодезических сетей специального назначения на бумажном носителе и в электронном виде	-
4	Кадастровый план территории	16.06.2025	КУВИ-001/2025-123106454	Кадастровый план территории кадастрового квартала 03:14:170127	-
7. Пояснения к карте-плану территории					
<p>1. В настоящем карта-плане территории содержатся сведения об 27 объектах недвижимости, в том числе: 9 земельных участков уточняются, в отношении 2 земельных участков исправляется ошибка в местоположении границ, 13 здания уточняются на земельных участках, в отношении 3 зданий исправляется ошибка в местоположении их контура.</p> <p>2. Уточняемые земельные участки расположены в зоне застройки индивидуальными жилыми домами (Ж1). Предельные минимальный и максимальный размеры указаны в карта плане территории в соответствии с Правилами землепользования и застройки муниципального образования сельского поселения "Саганнурское", Мухоршибирского района Республики Бурятия утверждены Решением МО "Мухоршибирский район" №21 от 26.12.2013.</p> <p>3. Невозможно определить фактическое местоположение ОКС с кадастровым номером 03:14:170127:50 под здание водозаборной скважины.</p>					

Сведения о пунктах геодезической сети и средствах измерений								
1. Сведения о пунктах геодезической сети:								
№ п/п	Вид геодезической сети	Название пункта геодезической сети и тип знака	Система координат пункта геодезической сети	Координаты пункта, м		Дата обследования "15" мая 2025 г.		
						Сведения о состоянии		
				X	Y	наружного знака пункта	центра пункта	марки центра пункта
1	2	3	4	5	6	7	8	9
1	ГГС, 3	Плоская, птр.	МСК-03	541831.68	4188130.31	Утрачен	Сохранился	Сохранился
2	ГГС, 3	Серов, птр.	МСК-03	545044.55	4190195.57	Утрачен	Сохранился	Сохранился
3	ГГС, 3	Эрхирик, птр.	МСК-03	550137.02	4188614.63	Утрачен	Сохранился	Сохранился
2. Сведения об использованных средствах измерений								
№ п/п	Наименование и обозначение типа средства измерений - прибора (инструмента, аппаратуры)		Заводской или серийный номер средства измерений		Реквизиты свидетельства о поверке прибора (инструмента, аппаратуры) и (или) срок действия поверки			
1	2		3		4			
1	GNSS-приемники спутниковые геодезические двухчастотные; GX1220GG.GX1230G		196020/09240175		С-АИИ/14-03-2025/418295097 до 13.03.2026			
2	GNSS-приемники спутниковые геодезические двухчастотные; GX1220GG.GX1230GG		350603/09060176		С-АИИ/18-04-2025/426848586 до 17.04.2026			

## Сведения об уточняемых земельных участках

**1. Сведения о характерных точках границы уточняемого земельного участка с кадастровым номером 03:14:170127:3 :**

**Система координат МСК-03, зона 4**

**Зона № 4**

Обозначение характерных точек границ	Координаты, м				Метод определения координат	Формулы, примененные для расчета средней квадратической погрешности определения координат характерных точек границ (Mt), с подставленными в такие формулы значениями и итоговые (вычисленные) значения Mt, м	Описание закрепле ния точки
	содержатся в Едином государственном реестре недвижимости		определены в результате выполнения комплексных кадастровых работ				
	X	Y	X	Y			
1	2	3	4	5	6	7	8
117	480111.97	4208500.22	480129.86	4208498.22	Метод спутниковых геодезических измерений (определений)	$Mt = \sqrt{(m_0^2 + m_1^2)} = \sqrt{0.10}$ (0,1 <sup>2</sup> +0,1 <sup>2</sup> )=0,1	Долговременн ый межевой знак
118	480134.46	4208500.08	480129.97	4208517.68	Метод спутниковых геодезических измерений (определений)	$Mt = \sqrt{(m_0^2 + m_1^2)} = \sqrt{0.10}$ (0,1 <sup>2</sup> +0,1 <sup>2</sup> )=0,1	Долговременн ый межевой знак
119	480133.48	4208538.19	480109.87	4208519.36	Метод спутниковых геодезических измерений (определений)	$Mt = \sqrt{(m_0^2 + m_1^2)} = \sqrt{0.10}$ (0,1 <sup>2</sup> +0,1 <sup>2</sup> )=0,1	Долговременн ый межевой знак
120	480111.75	4208538.41	480099.57	4208520.60	Метод спутниковых геодезических измерений (определений)	$Mt = \sqrt{(m_0^2 + m_1^2)} = \sqrt{0.10}$ (0,1 <sup>2</sup> +0,1 <sup>2</sup> )=0,1	Долговременн ый межевой знак
49	-	-	480099.61	4208521.01	Метод спутниковых геодезических измерений (определений)	$Mt = \sqrt{(m_0^2 + m_1^2)} = \sqrt{0.10}$ (0,1 <sup>2</sup> +0,1 <sup>2</sup> )=0,1	Долговременн ый межевой знак
48	-	-	480090.38	4208521.95	Метод спутниковых геодезических измерений (определений)	$Mt = \sqrt{(m_0^2 + m_1^2)} = \sqrt{0.10}$ (0,1 <sup>2</sup> +0,1 <sup>2</sup> )=0,1	Долговременн ый межевой знак
57	-	-	480090.34	4208521.56	Метод спутниковых геодезических измерений (определений)	$Mt = \sqrt{(m_0^2 + m_1^2)} = \sqrt{0.10}$ (0,1 <sup>2</sup> +0,1 <sup>2</sup> )=0,1	Долговременн ый межевой знак
56	-	-	480079.68	4208522.25	Метод спутниковых геодезических измерений (определений)	$Mt = \sqrt{(m_0^2 + m_1^2)} = \sqrt{0.10}$ (0,1 <sup>2</sup> +0,1 <sup>2</sup> )=0,1	Долговременн ый межевой знак
н2У	-	-	480078.38	4208519.91	Метод спутниковых геодезических измерений (определений)	$Mt = \sqrt{(m_0^2 + m_1^2)} = \sqrt{0.10}$ (0,1 <sup>2</sup> +0,1 <sup>2</sup> )=0,1	Долговременн ый межевой знак
н3У	-	-	480078.58	4208499.21	Метод спутниковых геодезических измерений (определений)	$Mt = \sqrt{(m_0^2 + m_1^2)} = \sqrt{0.10}$ (0,1 <sup>2</sup> +0,1 <sup>2</sup> )=0,1	Долговременн ый межевой знак

1. Сведения о характерных точках границы уточняемого земельного участка с кадастровым номером 03:14:170127:3 :							
Система координат МСК-03, зона 4						Зона № 4	
Обозначение характерных точек границ	Координаты, м				Метод определения координат	Формулы, примененные для расчета средней квадратической погрешности определения координат характерных точек границ (Mt), с подставленными в такие формулы значениями и итоговые (вычисленные) значения Mt, м	Описание закрепления точки
	содержатся в Едином государственном реестре недвижимости		определены в результате выполнения комплексных кадастровых работ				
	X	Y	X	Y			
1	2	3	4	5	6	7	8
81	-	-	480079.84	4208499.14	Метод спутниковых геодезических измерений (определений)	$Mt = \sqrt{(m_0^2 + m_1^2)} = \sqrt{0.10^2 + 0.1^2} = 0.1$	Долговременный межевой знак
117	480111.97	4208500.22	480129.86	4208498.22	Метод спутниковых геодезических измерений (определений)	$Mt = \sqrt{(m_0^2 + m_1^2)} = \sqrt{0.10^2 + 0.1^2} = 0.1$	Долговременный межевой знак
2. Сведения о частях границ уточняемого земельного участка с кадастровым номером 03:14:170127:3 :							
Обозначение части границ		Горизонтальное проложение (S), м	Описание прохождения части границ	Сведения о согласовании местоположения границ (согласовано/спорное)			
от т.	до т.						
1	2	3	4	5			
117	118	19.46	-	-			
118	119	20.17	-	-			
119	120	10.37	-	-			
120	49	0.41	-	-			
49	48	9.28	-	-			
48	57	0.39	-	-			
57	56	10.68	-	-			
56	н2У	2.68	-	-			
н2У	н3У	20.70	-	-			
н3У	81	1.26	-	-			
81	117	50.03	-	-			
3. Сведения о характеристиках уточняемого земельного участка с кадастровым номером 03:14:170127:3 :							
№ п/п	Наименование характеристики земельного участка			Значение характеристики			
1	2			3			
1.	Адрес земельного участка			-			
1.1.	Сведения о местоположении земельного участка (при отсутствии адреса) в структурированном в соответствии с федеральной информационной адресной системой виде			-			
1.2.	Дополнительные сведения о местоположении земельного участка			-			
2.	Площадь земельного участка ± величина погрешности определения (вычисления) площади (P ± ΔP), м2			1102 ± 12			

3. Сведения о характеристиках уточняемого земельного участка с кадастровым номером 03:14:170127:3 :		
№ п/п	Наименование характеристики земельного участка	Значение характеристики
1	2	3
3.	Формула, примененная для вычисления предельной погрешности определения площади земельного участка, с подставленными значениями и итоговые (вычисленные) значения ( $\Delta P$ ), м2	$\Delta P=3.5 * M_t * \sqrt{P}=3.5*0,1*\sqrt{1102}=12$
4.	Площадь земельного участка согласно сведениям Единого государственного реестра недвижимости (Ркад), м2	1003
5.	Оценка расхождения Р и Ркад (Р - Ркад), м2	99
6.	Предельные минимальный и максимальный размеры земельного участка (Рмин и Рмакс), м2	100 5000
7.	Вид (виды) разрешенного использования	-
7.1.	Дополнительные сведения об использовании земельного участка	-
8.	Кадастровый или иной государственный учетный номер (инвентарный) здания, сооружения, объекта незавершенного строительства, расположенного на земельном участке	03:14:000000:3098
9.	Сведения о земельных участках (землях общего пользования, территории общего пользования), посредством которых обеспечивается доступ	Земли общего пользования
10.	Иные сведения	-
4. Пояснения к сведениям об уточняемом земельном участке с кадастровым номером 03:14:170127:3 :		
1.	-	

## Сведения об уточняемых земельных участках

**1. Сведения о характерных точках границы уточняемого земельного участка с кадастровым номером 03:14:170127:6 :**

**Система координат МСК-03, зона 4**

**Зона № 4**

Обозначение характерных точек границ	Координаты, м				Метод определения координат	Формулы, примененные для расчета средней квадратической погрешности определения координат характерных точек границ (Mt), с подставленными в такие формулы значениями и итоговые (вычисленные) значения Mt, м	Описание закрепле ния точки
	содержатся в Едином государственном реестре недвижимости		определены в результате выполнения комплексных кадастровых работ				
	X	Y	X	Y			
1	2	3	4	5	6	7	8
137	480067.66	4208612.57	480077.84	4208528.32	Метод спутниковых геодезических измерений (определений)	$Mt = \sqrt{(m_0^2 + m_1^2)} = \sqrt{0.10}$ (0,1 <sup>2</sup> +0,1 <sup>2</sup> )=0,1	Долговременн ый межевой знак
138	480067.66	4208551.50	480078.13	4208549.31	Метод спутниковых геодезических измерений (определений)	$Mt = \sqrt{(m_0^2 + m_1^2)} = \sqrt{0.10}$ (0,1 <sup>2</sup> +0,1 <sup>2</sup> )=0,1	Долговременн ый межевой знак
139	480091.54	4208551.50	480078.44	4208582.69	Метод спутниковых геодезических измерений (определений)	$Mt = \sqrt{(m_0^2 + m_1^2)} = \sqrt{0.10}$ (0,1 <sup>2</sup> +0,1 <sup>2</sup> )=0,1	Долговременн ый межевой знак
140	480091.82	4208574.33	480078.75	4208598.85	Метод спутниковых геодезических измерений (определений)	$Mt = \sqrt{(m_0^2 + m_1^2)} = \sqrt{0.10}$ (0,1 <sup>2</sup> +0,1 <sup>2</sup> )=0,1	Долговременн ый межевой знак
141	480091.83	4208617.57	480048.30	4208570.59	Метод спутниковых геодезических измерений (определений)	$Mt = \sqrt{(m_0^2 + m_1^2)} = \sqrt{0.10}$ (0,1 <sup>2</sup> +0,1 <sup>2</sup> )=0,1	Долговременн ый межевой знак
142	480092.03	4208627.29	480049.31	4208540.58	Метод спутниковых геодезических измерений (определений)	$Mt = \sqrt{(m_0^2 + m_1^2)} = \sqrt{0.10}$ (0,1 <sup>2</sup> +0,1 <sup>2</sup> )=0,1	Долговременн ый межевой знак
н4У	-	-	480049.15	4208522.53	Метод спутниковых геодезических измерений (определений)	$Mt = \sqrt{(m_0^2 + m_1^2)} = \sqrt{0.10}$ (0,1 <sup>2</sup> +0,1 <sup>2</sup> )=0,1	Долговременн ый межевой знак
н6У	-	-	480057.61	4208522.79	Метод спутниковых геодезических измерений (определений)	$Mt = \sqrt{(m_0^2 + m_1^2)} = \sqrt{0.10}$ (0,1 <sup>2</sup> +0,1 <sup>2</sup> )=0,1	Долговременн ый межевой знак
н7У	-	-	480057.91	4208528.04	Метод спутниковых геодезических измерений (определений)	$Mt = \sqrt{(m_0^2 + m_1^2)} = \sqrt{0.10}$ (0,1 <sup>2</sup> +0,1 <sup>2</sup> )=0,1	Долговременн ый межевой знак
137	480067.66	4208612.57	480077.84	4208528.32	Метод спутниковых геодезических измерений (определений)	$Mt = \sqrt{(m_0^2 + m_1^2)} = \sqrt{0.10}$ (0,1 <sup>2</sup> +0,1 <sup>2</sup> )=0,1	Долговременн ый межевой знак

2. Сведения о частях границ уточняемого земельного участка с кадастровым номером 03:14:170127:6 :				
Обозначение части границ		Горизонтальное проложение (S), м	Описание прохождения части границ	Сведения о согласовании местоположения границ (согласовано/спорное)
от т.	до т.			
1	2	3	4	5
137	138	20.99	-	-
138	139	33.38	-	-
139	140	16.16	-	-
140	141	41.54	-	-
141	142	30.03	-	-
142	н4У	18.05	-	-
н4У	н6У	8.46	-	-
н6У	н7У	5.26	-	-
н7У	137	19.93	-	-
3. Сведения о характеристиках уточняемого земельного участка с кадастровым номером 03:14:170127:6 :				
№ п/п	Наименование характеристики земельного участка		Значение характеристики	
1	2		3	
1.	Адрес земельного участка		-	
1.1.	Сведения о местоположении земельного участка (при отсутствии адреса) в структурированном в соответствии с федеральной информационной адресной системой виде		-	
1.2.	Дополнительные сведения о местоположении земельного участка		-	
2.	Площадь земельного участка ± величина погрешности определения (вычисления) площади (Р ± ΔР), м2		1708 ± 14	
3.	Формула, примененная для вычисления предельной погрешности определения площади земельного участка, с подставленными значениями и итоговые (вычисленные) значения (ΔР), м2		ΔР=3.5*Mt*√P=3.5*0,1*√1708=14	
4.	Площадь земельного участка согласно сведениям Единого государственного реестра недвижимости (Ркад), м2		1650	
5.	Оценка расхождения Р и Ркад (Р - Ркад), м2		58	
6.	Предельные минимальный и максимальный размеры земельного участка (Рмин и Рмакс), м2		100 5000	
7.	Вид (виды) разрешенного использования		-	
7.1.	Дополнительные сведения об использовании земельного участка		-	
8.	Кадастровый или иной государственный учетный номер (инвентарный) здания, сооружения, объекта незавершенного строительства, расположенного на земельном участке		03:14:000000:3064	
9.	Сведения о земельных участках (землях общего пользования, территории общего пользования), посредством которых обеспечивается доступ		Земли общего пользования	
10.	Иные сведения		-	
4. Пояснения к сведениям об уточняемом земельном участке с кадастровым номером 03:14:170127:6 :				
1.	-			



## Сведения об уточняемых земельных участках

**1. Сведения о характерных точках границы уточняемого земельного участка с кадастровым номером 03:14:170127:4 :**

**Система координат МСК-03, зона 4**

**Зона № 4**

Обозначение характерных точек границ	Координаты, м				Метод определения координат	Формулы, примененные для расчета средней квадратической погрешности определения координат характерных точек границ (Mt), с подставленными в такие формулы значениями и итоговые (вычисленные) значения Mt, м	Описание закрепле ния точки
	содержатся в Едином государственном реестре недвижимости		определены в результате выполнения комплексных кадастровых работ				
	X	Y	X	Y			
1	2	3	4	5	6	7	8
143	480128.49	4208557.87	480109.37	4208548.22	Метод спутниковых геодезических измерений (определений)	$Mt = \sqrt{(m_0^2 + m_1^2)} = \sqrt{0.10}$ (0,1 <sup>2</sup> +0,1 <sup>2</sup> )=0,1	Долговременн ый межевой знак
144	480128.49	4208601.11	480127.12	4208547.77	Метод спутниковых геодезических измерений (определений)	$Mt = \sqrt{(m_0^2 + m_1^2)} = \sqrt{0.10}$ (0,1 <sup>2</sup> +0,1 <sup>2</sup> )=0,1	Долговременн ый межевой знак
145	480093.80	4208601.11	480127.09	4208573.55	Метод спутниковых геодезических измерений (определений)	$Mt = \sqrt{(m_0^2 + m_1^2)} = \sqrt{0.10}$ (0,1 <sup>2</sup> +0,1 <sup>2</sup> )=0,1	Долговременн ый межевой знак
146	480093.79	4208557.87	480124.32	4208573.51	Метод спутниковых геодезических измерений (определений)	$Mt = \sqrt{(m_0^2 + m_1^2)} = \sqrt{0.10}$ (0,1 <sup>2</sup> +0,1 <sup>2</sup> )=0,1	Долговременн ый межевой знак
н8У	-	-	480124.34	4208574.85	Метод спутниковых геодезических измерений (определений)	$Mt = \sqrt{(m_0^2 + m_1^2)} = \sqrt{0.10}$ (0,1 <sup>2</sup> +0,1 <sup>2</sup> )=0,1	Долговременн ый межевой знак
н9У	-	-	480115.42	4208575.09	Метод спутниковых геодезических измерений (определений)	$Mt = \sqrt{(m_0^2 + m_1^2)} = \sqrt{0.10}$ (0,1 <sup>2</sup> +0,1 <sup>2</sup> )=0,1	Долговременн ый межевой знак
н10У	-	-	480115.31	4208573.99	Метод спутниковых геодезических измерений (определений)	$Mt = \sqrt{(m_0^2 + m_1^2)} = \sqrt{0.10}$ (0,1 <sup>2</sup> +0,1 <sup>2</sup> )=0,1	Долговременн ый межевой знак
н11У	-	-	480105.79	4208574.21	Метод спутниковых геодезических измерений (определений)	$Mt = \sqrt{(m_0^2 + m_1^2)} = \sqrt{0.10}$ (0,1 <sup>2</sup> +0,1 <sup>2</sup> )=0,1	Долговременн ый межевой знак
н12У	-	-	480105.78	4208583.23	Метод спутниковых геодезических измерений (определений)	$Mt = \sqrt{(m_0^2 + m_1^2)} = \sqrt{0.10}$ (0,1 <sup>2</sup> +0,1 <sup>2</sup> )=0,1	Долговременн ый межевой знак
139	-	-	480078.44	4208582.69	Метод спутниковых геодезических измерений (определений)	$Mt = \sqrt{(m_0^2 + m_1^2)} = \sqrt{0.10}$ (0,1 <sup>2</sup> +0,1 <sup>2</sup> )=0,1	Долговременн ый межевой знак

1. Сведения о характерных точках границы уточняемого земельного участка с кадастровым номером 03:14:170127:4 :							
Система координат МСК-03, зона 4						Зона № 4	
Обозначение характерных точек границ	Координаты, м				Метод определения координат	Формулы, примененные для расчета средней квадратической погрешности определения координат характерных точек границ (Mt), с подставленными в такие формулы значениями и итоговые (вычисленные) значения Mt, м	Описание закрепления точки
	содержатся в Едином государственном реестре недвижимости		определены в результате выполнения комплексных кадастровых работ				
	X	Y	X	Y			
1	2	3	4	5	6	7	8
54	-	-	480078.13	4208549.31	Метод спутниковых геодезических измерений (определений)	$Mt = \sqrt{(m_0^2 + m_1^2)} = \sqrt{0.10^2 + 0.1^2} = 0.1$	Долговременный межевой знак
143	480128.49	4208557.87	480109.37	4208548.22	Метод спутниковых геодезических измерений (определений)	$Mt = \sqrt{(m_0^2 + m_1^2)} = \sqrt{0.10^2 + 0.1^2} = 0.1$	Долговременный межевой знак
2. Сведения о частях границ уточняемого земельного участка с кадастровым номером 03:14:170127:4 :							
Обозначение части границ		Горизонтальное проложение (S), м	Описание прохождения части границ	Сведения о согласовании местоположения границ (согласовано/спорное)			
от т.	до т.						
1	2	3	4	5			
143	144	17.76	-	-			
144	145	25.78	-	-			
145	146	2.77	-	-			
146	н8У	1.34	-	-			
н8У	н9У	8.92	-	-			
н9У	н10У	1.11	-	-			
н10У	н11У	9.52	-	-			
н11У	н12У	9.02	-	-			
н12У	139	27.35	-	-			
139	54	33.38	-	-			
54	143	31.26	-	-			
3. Сведения о характеристиках уточняемого земельного участка с кадастровым номером 03:14:170127:4 :							
№ п/п	Наименование характеристики земельного участка			Значение характеристики			
1	2			3			
1.	Адрес земельного участка			-			
1.1.	Сведения о местоположении земельного участка (при отсутствии адреса) в структурированном в соответствии с федеральной информационной адресной системой виде			-			
1.2.	Дополнительные сведения о местоположении земельного участка			-			
2.	Площадь земельного участка ± величина погрешности определения (вычисления) площади (P ± ΔP), м2			1500 ± 14			

3. Сведения о характеристиках уточняемого земельного участка с кадастровым номером 03:14:170127:4 :		
№ п/п	Наименование характеристики земельного участка	Значение характеристики
1	2	3
3.	Формула, примененная для вычисления предельной погрешности определения площади земельного участка, с подставленными значениями и итоговые (вычисленные) значения ( $\Delta P$ ), м2	$\Delta P = 3.5 * M_t * \sqrt{P} = 3.5 * 0,1 * \sqrt{1500} = 14$
4.	Площадь земельного участка согласно сведениям Единого государственного реестра недвижимости (Ркад), м2	1500
5.	Оценка расхождения Р и Ркад (Р - Ркад), м2	-
6.	Предельные минимальный и максимальный размеры земельного участка (Рмин и Рмакс), м2	100 5000
7.	Вид (виды) разрешенного использования	-
7.1.	Дополнительные сведения об использовании земельного участка	-
8.	Кадастровый или иной государственный учетный номер (инвентарный) здания, сооружения, объекта незавершенного строительства, расположенного на земельном участке	-
9.	Сведения о земельных участках (землях общего пользования, территории общего пользования), посредством которых обеспечивается доступ	Земли общего пользования
10.	Иные сведения	-
4. Пояснения к сведениям об уточняемом земельном участке с кадастровым номером 03:14:170127:4 :		
1.	-	

## Сведения об уточняемых земельных участках

**1. Сведения о характерных точках границы уточняемого земельного участка с кадастровым номером 03:14:170127:2 :**

**Система координат МСК-03, зона 4**

**Зона № 4**

Обозначение характерных точек границ	Координаты, м				Метод определения координат	Формулы, примененные для расчета средней квадратической погрешности определения координат характерных точек границ (Mt), с подставленными в такие формулы значениями и итоговые (вычисленные) значения Mt, м	Описание закрепле ния точки
	содержатся в Едином государственном реестре недвижимости		определены в результате выполнения комплексных кадастровых работ				
	X	Y	X	Y			
1	2	3	4	5	6	7	8
147	480056.27	4208445.28	480053.97	4208449.02	Метод спутниковых геодезических измерений (определений)	$Mt = \sqrt{(m_0^2 + m_1^2)} = \sqrt{0.10}$ (0,1 <sup>2</sup> +0,1 <sup>2</sup> )=0,1	Долговременн ый межевой знак
148	480075.53	4208445.18	480079.18	4208449.60	Метод спутниковых геодезических измерений (определений)	$Mt = \sqrt{(m_0^2 + m_1^2)} = \sqrt{0.10}$ (0,1 <sup>2</sup> +0,1 <sup>2</sup> )=0,1	Долговременн ый межевой знак
149	480075.53	4208497.00	480078.85	4208453.24	Метод спутниковых геодезических измерений (определений)	$Mt = \sqrt{(m_0^2 + m_1^2)} = \sqrt{0.10}$ (0,1 <sup>2</sup> +0,1 <sup>2</sup> )=0,1	Долговременн ый межевой знак
150	480056.69	4208497.16	480078.88	4208469.14	Метод спутниковых геодезических измерений (определений)	$Mt = \sqrt{(m_0^2 + m_1^2)} = \sqrt{0.10}$ (0,1 <sup>2</sup> +0,1 <sup>2</sup> )=0,1	Долговременн ый межевой знак
76	-	-	480078.70	4208473.14	Метод спутниковых геодезических измерений (определений)	$Mt = \sqrt{(m_0^2 + m_1^2)} = \sqrt{0.10}$ (0,1 <sup>2</sup> +0,1 <sup>2</sup> )=0,1	Долговременн ый межевой знак
75	-	-	480078.60	4208480.34	Метод спутниковых геодезических измерений (определений)	$Mt = \sqrt{(m_0^2 + m_1^2)} = \sqrt{0.10}$ (0,1 <sup>2</sup> +0,1 <sup>2</sup> )=0,1	Долговременн ый межевой знак
74	-	-	480078.41	4208492.49	Метод спутниковых геодезических измерений (определений)	$Mt = \sqrt{(m_0^2 + m_1^2)} = \sqrt{0.10}$ (0,1 <sup>2</sup> +0,1 <sup>2</sup> )=0,1	Долговременн ый межевой знак
н13У	-	-	480059.12	4208492.14	Метод спутниковых геодезических измерений (определений)	$Mt = \sqrt{(m_0^2 + m_1^2)} = \sqrt{0.10}$ (0,1 <sup>2</sup> +0,1 <sup>2</sup> )=0,1	Долговременн ый межевой знак
н14У	-	-	480059.12	4208493.34	Метод спутниковых геодезических измерений (определений)	$Mt = \sqrt{(m_0^2 + m_1^2)} = \sqrt{0.10}$ (0,1 <sup>2</sup> +0,1 <sup>2</sup> )=0,1	Долговременн ый межевой знак
36	-	-	480053.70	4208493.75	Метод спутниковых геодезических измерений (определений)	$Mt = \sqrt{(m_0^2 + m_1^2)} = \sqrt{0.10}$ (0,1 <sup>2</sup> +0,1 <sup>2</sup> )=0,1	Долговременн ый межевой знак

**1. Сведения о характерных точках границы уточняемого земельного участка с кадастровым номером 03:14:170127:2 :**

### Система координат МСК-03, зона 4

### Зона № 4

Обозначение характерных точек границ	Координаты, м				Метод определения координат	Формулы, примененные для расчета средней квадратической погрешности определения координат характерных точек границ (Mt), с подставленными в такие формулы значениями и итоговые (вычисленные) значения Mt, м	Описание закрепле ния точки
	содержатся в Едином государственном реестре недвижимости		определены в результате выполнения комплексных кадастровых работ				
	X	Y	X	Y			
1	2	3	4	5	6	7	8
35	-	-	480053.33	4208485.15	Метод спутниковых геодезических измерений (определений)	$Mt = \sqrt{(m_0^2 + m_1^2)} = \sqrt{0.10}$ $(0,1^2 + 0,1^2) = 0,1$	Долговременн ый межевой знак
34	-	-	480053.54	4208475.82	Метод спутниковых геодезических измерений (определений)	$Mt = \sqrt{(m_0^2 + m_1^2)} = \sqrt{0.10}$ $(0,1^2 + 0,1^2) = 0,1$	Долговременн ый межевой знак
147	480056.27	4208445.28	480053.97	4208449.02	Метод спутниковых геодезических измерений (определений)	$Mt = \sqrt{(m_0^2 + m_1^2)} = \sqrt{0.10}$ $(0,1^2 + 0,1^2) = 0,1$	Долговременн ый межевой знак

**2. Сведения о частях границ уточняемого земельного участка с кадастровым номером 03:14:170127:2 :**

Обозначение части границ		Горизонтальное проложение (S), м	Описание прохождения части границ	Сведения о согласовании местоположения границ (согласовано/спорное)
от т.	до т.			
1	2	3	4	5
147	148	25.22	-	-
148	149	3.65	-	-
149	150	15.90	-	-
150	76	4.00	-	-
76	75	7.20	-	-
75	74	12.15	-	-
74	н13У	19.29	-	-
н13У	н14У	1.20	-	-
н14У	36	5.44	-	-
36	35	8.61	-	-
35	34	9.33	-	-
34	147	26.80	-	-

**3. Сведения о характеристиках уточняемого земельного участка с кадастровым номером 03:14:170127:2 :**

№ п/п	Наименование характеристики земельного участка	Значение характеристики
1	2	3
1.	Адрес земельного участка	-

<b>3. Сведения о характеристиках уточняемого земельного участка с кадастровым номером 03:14:170127:2 :</b>		
<b>№ п/п</b>	<b>Наименование характеристики земельного участка</b>	<b>Значение характеристики</b>
<b>1</b>	<b>2</b>	<b>3</b>
1.1.	Сведения о местоположении земельного участка (при отсутствии адреса) в структурированном в соответствии с федеральной информационной адресной системой виде	-
1.2.	Дополнительные сведения о местоположении земельного участка	-
2.	Площадь земельного участка $\pm$ величина погрешности определения (вычисления) площади ( $P \pm \Delta P$ ), м2	$1086 \pm 12$
3.	Формула, примененная для вычисления предельной погрешности определения площади земельного участка, с подставленными значениями и итоговые (вычисленные) значения ( $\Delta P$ ), м2	$\Delta P = 3.5 * M_t * \sqrt{P} = 3.5 * 0,1 * \sqrt{1086} = 12$
4.	Площадь земельного участка согласно сведениям Единого государственного реестра недвижимости ( $R_{\text{кад}}$ ), м2	988
5.	Оценка расхождения $P$ и $R_{\text{кад}}$ ( $P - R_{\text{кад}}$ ), м2	98
6.	Предельные минимальный и максимальный размеры земельного участка ( $R_{\text{мин}}$ и $R_{\text{макс}}$ ), м2	100 5000
7.	Вид (виды) разрешенного использования	-
7.1.	Дополнительные сведения об использовании земельного участка	-
8.	Кадастровый или иной государственный учетный номер (инвентарный) здания, сооружения, объекта незавершенного строительства, расположенного на земельном участке	03:14:170130:30
9.	Сведения о земельных участках (землях общего пользования, территории общего пользования), посредством которых обеспечивается доступ	Земли общего пользования
10.	Иные сведения	-
<b>4. Пояснения к сведениям об уточняемом земельном участке с кадастровым номером 03:14:170127:2 :</b>		
1.	-	

## Сведения об уточняемых земельных участках

**1. Сведения о характерных точках границы уточняемого земельного участка с кадастровым номером 03:14:170127:18 :**

**Система координат МСК-03, зона 4**

**Зона № 4**

Обозначение характерных точек границ	Координаты, м				Метод определения координат	Формулы, примененные для расчета средней квадратической погрешности определения координат характерных точек границ (Mt), с подставленными в такие формулы значениями и итоговые (вычисленные) значения Mt, м	Описание закрепле ния точки
	содержатся в Едином государственном реестре недвижимости		определены в результате выполнения комплексных кадастровых работ				
	X	Y	X	Y			
1	2	3	4	5	6	7	8
135	-	-	480029.88	4208546.09	Метод спутниковых геодезических измерений (определений)	$Mt = \sqrt{(m_0^2 + m_1^2)} = \sqrt{0.10}$ (0,1 <sup>2</sup> +0,1 <sup>2</sup> )=0,1	Долговременн ый межевой знак
134	-	-	480028.05	4208550.03	Метод спутниковых геодезических измерений (определений)	$Mt = \sqrt{(m_0^2 + m_1^2)} = \sqrt{0.10}$ (0,1 <sup>2</sup> +0,1 <sup>2</sup> )=0,1	Долговременн ый межевой знак
н5У	-	-	480030.03	4208552.04	Метод спутниковых геодезических измерений (определений)	$Mt = \sqrt{(m_0^2 + m_1^2)} = \sqrt{0.10}$ (0,1 <sup>2</sup> +0,1 <sup>2</sup> )=0,1	Долговременн ый межевой знак
н15У	-	-	480013.38	4208571.44	Метод спутниковых геодезических измерений (определений)	$Mt = \sqrt{(m_0^2 + m_1^2)} = \sqrt{0.10}$ (0,1 <sup>2</sup> +0,1 <sup>2</sup> )=0,1	Долговременн ый межевой знак
н16У	-	-	480003.33	4208577.54	Метод спутниковых геодезических измерений (определений)	$Mt = \sqrt{(m_0^2 + m_1^2)} = \sqrt{0.10}$ (0,1 <sup>2</sup> +0,1 <sup>2</sup> )=0,1	Долговременн ый межевой знак
н17У	-	-	479986.74	4208563.19	Метод спутниковых геодезических измерений (определений)	$Mt = \sqrt{(m_0^2 + m_1^2)} = \sqrt{0.10}$ (0,1 <sup>2</sup> +0,1 <sup>2</sup> )=0,1	Долговременн ый межевой знак
н18У	-	-	479990.22	4208558.97	Метод спутниковых геодезических измерений (определений)	$Mt = \sqrt{(m_0^2 + m_1^2)} = \sqrt{0.10}$ (0,1 <sup>2</sup> +0,1 <sup>2</sup> )=0,1	Долговременн ый межевой знак
н19У	-	-	479987.00	4208556.31	Метод спутниковых геодезических измерений (определений)	$Mt = \sqrt{(m_0^2 + m_1^2)} = \sqrt{0.10}$ (0,1 <sup>2</sup> +0,1 <sup>2</sup> )=0,1	Долговременн ый межевой знак
121	-	-	480013.25	4208523.83	Метод спутниковых геодезических измерений (определений)	$Mt = \sqrt{(m_0^2 + m_1^2)} = \sqrt{0.10}$ (0,1 <sup>2</sup> +0,1 <sup>2</sup> )=0,1	Долговременн ый межевой знак
135	-	-	480029.88	4208546.09	Метод спутниковых геодезических измерений (определений)	$Mt = \sqrt{(m_0^2 + m_1^2)} = \sqrt{0.10}$ (0,1 <sup>2</sup> +0,1 <sup>2</sup> )=0,1	Долговременн ый межевой знак

2. Сведения о частях границ уточняемого земельного участка с кадастровым номером 03:14:170127:18 :				
Обозначение части границ		Горизонтальное проложение (S), м	Описание прохождения части границ	Сведения о согласовании местоположения границ (согласовано/спорное)
от т.	до т.			
1	2	3	4	5
135	134	4.34	-	-
134	н5У	2.82	-	-
н5У	н15У	25.57	-	-
н15У	н16У	11.76	-	-
н16У	н17У	21.94	-	-
н17У	н18У	5.47	-	-
н18У	н19У	4.18	-	-
н19У	121	41.76	-	-
121	135	27.79	-	-

3. Сведения о характеристиках уточняемого земельного участка с кадастровым номером 03:14:170127:18 :		
№ п/п	Наименование характеристики земельного участка	Значение характеристики
1	2	3
1.	Адрес земельного участка	-
1.1.	Сведения о местоположении земельного участка (при отсутствии адреса) в структурированном в соответствии с федеральной информационной адресной системой виде	-
1.2.	Дополнительные сведения о местоположении земельного участка	-
2.	Площадь земельного участка ± величина погрешности определения (вычисления) площади (Р ± ΔР), м2	1271 ± 12
3.	Формула, примененная для вычисления предельной погрешности определения площади земельного участка, с подставленными значениями и итоговые (вычисленные) значения (ΔР), м2	ΔР=3.5*Mt*√P=3.5*0,1*√1271=12
4.	Площадь земельного участка согласно сведениям Единого государственного реестра недвижимости (Ркад), м2	1200
5.	Оценка расхождения Р и Ркад (Р - Ркад), м2	71
6.	Предельные минимальный и максимальный размеры земельного участка (Рмин и Рмакс), м2	400 2500
7.	Вид (виды) разрешенного использования	-
7.1.	Дополнительные сведения об использовании земельного участка	-
8.	Кадастровый или иной государственный учетный номер (инвентарный) здания, сооружения, объекта незавершенного строительства, расположенного на земельном участке	-
9.	Сведения о земельных участках (землях общего пользования, территории общего пользования), посредством которых обеспечивается доступ	Земли общего пользования
10.	Иные сведения	-

4. Пояснения к сведениям об уточняемом земельном участке с кадастровым номером 03:14:170127:18 :	
1.	-



## Сведения об уточняемых земельных участках

**1. Сведения о характерных точках границы уточняемого земельного участка с кадастровым номером 03:14:170127:13 :**

**Система координат МСК-03, зона 4**

**Зона № 4**

Обозначение характерных точек границ	Координаты, м				Метод определения координат	Формулы, примененные для расчета средней квадратической погрешности определения координат характерных точек границ (Mt), с подставленными в такие формулы значениями и итоговые (вычисленные) значения Mt, м	Описание закрепле ния точки
	содержатся в Едином государственном реестре недвижимости		определены в результате выполнения комплексных кадастровых работ				
	X	Y	X	Y			
1	2	3	4	5	6	7	8
н20У	-	-	480087.77	4208606.70	Метод спутниковых геодезических измерений (определений)	$Mt = \sqrt{(m_0^2 + m_1^2)} = \sqrt{0.10}$ (0,1 <sup>2</sup> +0,1 <sup>2</sup> )=0,1	Долговременн ый межевой знак
н21У	-	-	480071.42	4208627.60	Метод спутниковых геодезических измерений (определений)	$Mt = \sqrt{(m_0^2 + m_1^2)} = \sqrt{0.10}$ (0,1 <sup>2</sup> +0,1 <sup>2</sup> )=0,1	Долговременн ый межевой знак
н22У	-	-	480061.02	4208618.95	Метод спутниковых геодезических измерений (определений)	$Mt = \sqrt{(m_0^2 + m_1^2)} = \sqrt{0.10}$ (0,1 <sup>2</sup> +0,1 <sup>2</sup> )=0,1	Долговременн ый межевой знак
н23У	-	-	480058.97	4208618.55	Метод спутниковых геодезических измерений (определений)	$Mt = \sqrt{(m_0^2 + m_1^2)} = \sqrt{0.10}$ (0,1 <sup>2</sup> +0,1 <sup>2</sup> )=0,1	Долговременн ый межевой знак
н24У	-	-	480047.22	4208608.20	Метод спутниковых геодезических измерений (определений)	$Mt = \sqrt{(m_0^2 + m_1^2)} = \sqrt{0.10}$ (0,1 <sup>2</sup> +0,1 <sup>2</sup> )=0,1	Долговременн ый межевой знак
н25У	-	-	480044.66	4208606.12	Метод спутниковых геодезических измерений (определений)	$Mt = \sqrt{(m_0^2 + m_1^2)} = \sqrt{0.10}$ (0,1 <sup>2</sup> +0,1 <sup>2</sup> )=0,1	Долговременн ый межевой знак
н26У	-	-	480019.32	4208585.50	Метод спутниковых геодезических измерений (определений)	$Mt = \sqrt{(m_0^2 + m_1^2)} = \sqrt{0.10}$ (0,1 <sup>2</sup> +0,1 <sup>2</sup> )=0,1	Долговременн ый межевой знак
н27У	-	-	480020.42	4208576.90	Метод спутниковых геодезических измерений (определений)	$Mt = \sqrt{(m_0^2 + m_1^2)} = \sqrt{0.10}$ (0,1 <sup>2</sup> +0,1 <sup>2</sup> )=0,1	Долговременн ый межевой знак
н15У	-	-	480013.38	4208571.44	Метод спутниковых геодезических измерений (определений)	$Mt = \sqrt{(m_0^2 + m_1^2)} = \sqrt{0.10}$ (0,1 <sup>2</sup> +0,1 <sup>2</sup> )=0,1	Долговременн ый межевой знак
н5У	-	-	480030.03	4208552.04	Метод спутниковых геодезических измерений (определений)	$Mt = \sqrt{(m_0^2 + m_1^2)} = \sqrt{0.10}$ (0,1 <sup>2</sup> +0,1 <sup>2</sup> )=0,1	Долговременн ый межевой знак

1. Сведения о характерных точках границы уточняемого земельного участка с кадастровым номером 03:14:170127:13 :							
Система координат МСК-03, зона 4						Зона № 4	
Обозначение характерных точек границ	Координаты, м				Метод определения координат	Формулы, примененные для расчета средней квадратической погрешности определения координат характерных точек границ (Mt), с подставленными в такие формулы значениями и итоговые (вычисленные) значения Mt, м	Описание закрепления точки
	содержатся в Едином государственном реестре недвижимости		определены в результате выполнения комплексных кадастровых работ				
X	Y	X	Y				
1	2	3	4	5	6	7	8
133	-	-	480048.30	4208570.59	Метод спутниковых геодезических измерений (определений)	$Mt = \sqrt{(m_0^2 + m_1^2)} = \sqrt{0.10 (0,1^2 + 0,1^2)} = 0,1$	Долговременный межевой знак
140	-	-	480078.75	4208598.85	Метод спутниковых геодезических измерений (определений)	$Mt = \sqrt{(m_0^2 + m_1^2)} = \sqrt{0.10 (0,1^2 + 0,1^2)} = 0,1$	Долговременный межевой знак
н20У	-	-	480087.77	4208606.70	Метод спутниковых геодезических измерений (определений)	$Mt = \sqrt{(m_0^2 + m_1^2)} = \sqrt{0.10 (0,1^2 + 0,1^2)} = 0,1$	Долговременный межевой знак
2. Сведения о частях границ уточняемого земельного участка с кадастровым номером 03:14:170127:13 :							
Обозначение части границ		Горизонтальное проложение (S), м	Описание прохождения части границ	Сведения о согласовании местоположения границ (согласовано/спорное)			
от т.	до т.						
1	2	3	4	5			
н20У	н21У	26.54	-	-			
н21У	н22У	13.53	-	-			
н22У	н23У	2.09	-	-			
н23У	н24У	15.66	-	-			
н24У	н25У	3.30	-	-			
н25У	н26У	32.67	-	-			
н26У	н27У	8.67	-	-			
н27У	н15У	8.91	-	-			
н15У	н5У	25.57	-	-			
н5У	133	26.04	-	-			
133	140	41.54	-	-			
140	н20У	11.96	-	-			
3. Сведения о характеристиках уточняемого земельного участка с кадастровым номером 03:14:170127:13 :							
№ п/п	Наименование характеристики земельного участка				Значение характеристики		
1	2				3		
1.	Адрес земельного участка				-		

<b>3. Сведения о характеристиках уточняемого земельного участка с кадастровым номером 03:14:170127:13 :</b>		
<b>№ п/п</b>	<b>Наименование характеристики земельного участка</b>	<b>Значение характеристики</b>
<b>1</b>	<b>2</b>	<b>3</b>
1.1.	Сведения о местоположении земельного участка (при отсутствии адреса) в структурированном в соответствии с федеральной информационной адресной системой виде	-
1.2.	Дополнительные сведения о местоположении земельного участка	-
2.	Площадь земельного участка $\pm$ величина погрешности определения (вычисления) площади ( $P \pm \Delta P$ ), м2	$2253 \pm 17$
3.	Формула, примененная для вычисления предельной погрешности определения площади земельного участка, с подставленными значениями и итоговые (вычисленные) значения ( $\Delta P$ ), м2	$\Delta P = 3.5 * M_t * \sqrt{P} = 3.5 * 0,1 * \sqrt{2253} = 17$
4.	Площадь земельного участка согласно сведениям Единого государственного реестра недвижимости (Ркад), м2	2195
5.	Оценка расхождения Р и Ркад ( $P - P_{кад}$ ), м2	58
6.	Предельные минимальный и максимальный размеры земельного участка ( $P_{мин}$ и $P_{макс}$ ), м2	400 2500
7.	Вид (виды) разрешенного использования	-
7.1.	Дополнительные сведения об использовании земельного участка	-
8.	Кадастровый или иной государственный учетный номер (инвентарный) здания, сооружения, объекта незавершенного строительства, расположенного на земельном участке	03:14:170130:32
9.	Сведения о земельных участках (землях общего пользования, территории общего пользования), посредством которых обеспечивается доступ	Земли общего пользования
10.	Иные сведения	-
<b>4. Пояснения к сведениям об уточняемом земельном участке с кадастровым номером 03:14:170127:13 :</b>		
1.	-	

## Сведения об уточняемых земельных участках

**1. Сведения о характерных точках границы уточняемого земельного участка с кадастровым номером 03:14:170127:14 :**

**Система координат МСК-03, зона 4**

**Зона № 4**

Обозначение характерных точек границ	Координаты, м				Метод определения координат	Формулы, примененные для расчета средней квадратической погрешности определения координат характерных точек границ (Mt), с подставленными в такие формулы значениями и итоговые (вычисленные) значения Mt, м	Описание закрепле ния точки
	содержатся в Едином государственном реестре недвижимости		определены в результате выполнения комплексных кадастровых работ				
	X	Y	X	Y			
1	2	3	4	5	6	7	8
67	-	-	480082.27	4208704.39	Метод спутниковых геодезических измерений (определений)	$Mt = \sqrt{(m_0^2 + m_1^2)} = \sqrt{0.10 (0,1^2 + 0,1^2)} = 0,1$	Долговременн ый межевой знак
н28У	-	-	480043.24	4208755.40	Метод спутниковых геодезических измерений (определений)	$Mt = \sqrt{(m_0^2 + m_1^2)} = \sqrt{0.10 (0,1^2 + 0,1^2)} = 0,1$	Долговременн ый межевой знак
н29У	-	-	480024.54	4208721.90	Метод спутниковых геодезических измерений (определений)	$Mt = \sqrt{(m_0^2 + m_1^2)} = \sqrt{0.10 (0,1^2 + 0,1^2)} = 0,1$	Долговременн ый межевой знак
н30У	-	-	480037.54	4208714.55	Метод спутниковых геодезических измерений (определений)	$Mt = \sqrt{(m_0^2 + m_1^2)} = \sqrt{0.10 (0,1^2 + 0,1^2)} = 0,1$	Долговременн ый межевой знак
н31У	-	-	480030.09	4208701.60	Метод спутниковых геодезических измерений (определений)	$Mt = \sqrt{(m_0^2 + m_1^2)} = \sqrt{0.10 (0,1^2 + 0,1^2)} = 0,1$	Долговременн ый межевой знак
30	-	-	480038.51	4208696.46	Метод спутниковых геодезических измерений (определений)	$Mt = \sqrt{(m_0^2 + m_1^2)} = \sqrt{0.10 (0,1^2 + 0,1^2)} = 0,1$	Долговременн ый межевой знак
29	-	-	480059.65	4208684.33	Метод спутниковых геодезических измерений (определений)	$Mt = \sqrt{(m_0^2 + m_1^2)} = \sqrt{0.10 (0,1^2 + 0,1^2)} = 0,1$	Долговременн ый межевой знак
67	-	-	480082.27	4208704.39	Метод спутниковых геодезических измерений (определений)	$Mt = \sqrt{(m_0^2 + m_1^2)} = \sqrt{0.10 (0,1^2 + 0,1^2)} = 0,1$	Долговременн ый межевой знак

**2. Сведения о частях границ уточняемого земельного участка с кадастровым номером 03:14:170127:14 :**

Обозначение части границ		Горизонтальное проложение (S), м	Описание прохождения части границ	Сведения о согласовании местоположения границ (согласовано/спорное)
от т.	до т.			
1	2	3	4	5
67	н28У	64.23	-	-

2. Сведения о частях границ уточняемого земельного участка с кадастровым номером 03:14:170127:14 :				
Обозначение части границ		Горизонтальное проложение (S), м	Описание прохождения части границ	Сведения о согласовании местоположения границ (согласовано/спорное)
от т.	до т.			
1	2	3	4	5
н28У	н29У	38.37	-	-
н29У	н30У	14.93	-	-
н30У	н31У	14.94	-	-
н31У	30	9.86	-	-
30	29	24.37	-	-
29	67	30.23	-	-
3. Сведения о характеристиках уточняемого земельного участка с кадастровым номером 03:14:170127:14 :				
№ п/п	Наименование характеристики земельного участка		Значение характеристики	
1	2		3	
1.	Адрес земельного участка		-	
1.1.	Сведения о местоположении земельного участка (при отсутствии адреса) в структурированном в соответствии с федеральной информационной адресной системой виде		-	
1.2.	Дополнительные сведения о местоположении земельного участка		-	
2.	Площадь земельного участка ± величина погрешности определения (вычисления) площади (P ± ΔP), м2		2052 ± 16	
3.	Формула, примененная для вычисления предельной погрешности определения площади земельного участка, с подставленными значениями и итоговые (вычисленные) значения (ΔP), м2		ΔP=3.5*Mt*√P=3.5*0,1*√2052=16	
4.	Площадь земельного участка согласно сведениям Единого государственного реестра недвижимости (Ркад), м2		1900	
5.	Оценка расхождения Р и Ркад (Р - Ркад), м2		152	
6.	Предельные минимальный и максимальный размеры земельного участка (Рмин и Рмакс), м2		400 2500	
7.	Вид (виды) разрешенного использования		-	
7.1.	Дополнительные сведения об использовании земельного участка		-	
8.	Кадастровый или иной государственный учетный номер (инвентарный) здания, сооружения, объекта незавершенного строительства, расположенного на земельном участке		03:14:170126:23	
9.	Сведения о земельных участках (землях общего пользования, территории общего пользования), посредством которых обеспечивается доступ		Земли общего пользования	
10.	Иные сведения		-	
4. Пояснения к сведениям об уточняемом земельном участке с кадастровым номером 03:14:170127:14 :				
1.	-			

## Сведения об уточняемых земельных участках

**1. Сведения о характерных точках границы уточняемого земельного участка с кадастровым номером 03:14:170127:1 :**

**Система координат МСК-03, зона 4**

**Зона № 4**

Обозначение характерных точек границ	Координаты, м				Метод определения координат	Формулы, примененные для расчета средней квадратической погрешности определения координат характерных точек границ (Mt), с подставленными в такие формулы значениями и итоговые (вычисленные) значения Mt, м	Описание закрепле ния точки
	содержатся в Едином государственном реестре недвижимости		определены в результате выполнения комплексных кадастровых работ				
	X	Y	X	Y			
1	2	3	4	5	6	7	8
151	479986.18	4208609.71	479975.05	4208569.91	Метод спутниковых геодезических измерений (определений)	$Mt = \sqrt{(m_0^2 + m_1^2)} = \sqrt{0.10}$ (0,1 <sup>2</sup> +0,1 <sup>2</sup> )=0,1	Долговременн ый межевой знак
152	479957.49	4208586.91	479992.35	4208582.31	Метод спутниковых геодезических измерений (определений)	$Mt = \sqrt{(m_0^2 + m_1^2)} = \sqrt{0.10}$ (0,1 <sup>2</sup> +0,1 <sup>2</sup> )=0,1	Долговременн ый межевой знак
153	479968.28	4208580.55	479994.05	4208585.71	Метод спутниковых геодезических измерений (определений)	$Mt = \sqrt{(m_0^2 + m_1^2)} = \sqrt{0.10}$ (0,1 <sup>2</sup> +0,1 <sup>2</sup> )=0,1	Долговременн ый межевой знак
154	479988.24	4208555.10	479994.11	4208590.12	Метод спутниковых геодезических измерений (определений)	$Mt = \sqrt{(m_0^2 + m_1^2)} = \sqrt{0.10}$ (0,1 <sup>2</sup> +0,1 <sup>2</sup> )=0,1	Долговременн ый межевой знак
155	480004.69	4208572.33	479992.83	4208596.86	Метод спутниковых геодезических измерений (определений)	$Mt = \sqrt{(m_0^2 + m_1^2)} = \sqrt{0.10}$ (0,1 <sup>2</sup> +0,1 <sup>2</sup> )=0,1	Долговременн ый межевой знак
156	480005.08	4208580.16	479985.85	4208605.90	Метод спутниковых геодезических измерений (определений)	$Mt = \sqrt{(m_0^2 + m_1^2)} = \sqrt{0.10}$ (0,1 <sup>2</sup> +0,1 <sup>2</sup> )=0,1	Долговременн ый межевой знак
157	479993.65	4208598.03	479978.34	4208614.87	Метод спутниковых геодезических измерений (определений)	$Mt = \sqrt{(m_0^2 + m_1^2)} = \sqrt{0.10}$ (0,1 <sup>2</sup> +0,1 <sup>2</sup> )=0,1	Долговременн ый межевой знак
н32У	-	-	479971.77	4208621.70	Метод спутниковых геодезических измерений (определений)	$Mt = \sqrt{(m_0^2 + m_1^2)} = \sqrt{0.10}$ (0,1 <sup>2</sup> +0,1 <sup>2</sup> )=0,1	Долговременн ый межевой знак
н33У	-	-	479966.41	4208617.18	Метод спутниковых геодезических измерений (определений)	$Mt = \sqrt{(m_0^2 + m_1^2)} = \sqrt{0.10}$ (0,1 <sup>2</sup> +0,1 <sup>2</sup> )=0,1	Долговременн ый межевой знак
н34У	-	-	479942.85	4208596.84	Метод спутниковых геодезических измерений (определений)	$Mt = \sqrt{(m_0^2 + m_1^2)} = \sqrt{0.10}$ (0,1 <sup>2</sup> +0,1 <sup>2</sup> )=0,1	Долговременн ый межевой знак

1. Сведения о характерных точках границы уточняемого земельного участка с кадастровым номером 03:14:170127:1 :							
Система координат МСК-03, зона 4						Зона № 4	
Обозначение характерных точек границ	Координаты, м				Метод определения координат	Формулы, примененные для расчета средней квадратической погрешности определения координат характерных точек границ (Mt), с подставленными в такие формулы значениями и итоговые (вычисленные) значения Mt, м	Описание закрепле ния точки
	содержатся в Едином государственном реестре недвижимости		определены в результате выполнения комплексных кадастровых работ				
	X	Y	X	Y			
1	2	3	4	5	6	7	8
н35У	-	-	479951.20	4208593.41	Метод спутниковых геодезических измерений (определений)	$Mt = \sqrt{(m_0^2 + m_1^2)} = \sqrt{0.10}$ (0,1 <sup>2</sup> +0,1 <sup>2</sup> )=0,1	Долговременн ый межевой знак
н36У	-	-	479957.25	4208589.81	Метод спутниковых геодезических измерений (определений)	$Mt = \sqrt{(m_0^2 + m_1^2)} = \sqrt{0.10}$ (0,1 <sup>2</sup> +0,1 <sup>2</sup> )=0,1	Долговременн ый межевой знак
н37У	-	-	479959.85	4208587.53	Метод спутниковых геодезических измерений (определений)	$Mt = \sqrt{(m_0^2 + m_1^2)} = \sqrt{0.10}$ (0,1 <sup>2</sup> +0,1 <sup>2</sup> )=0,1	Долговременн ый межевой знак
151	479986.18	4208609.71	479975.05	4208569.91	Метод спутниковых геодезических измерений (определений)	$Mt = \sqrt{(m_0^2 + m_1^2)} = \sqrt{0.10}$ (0,1 <sup>2</sup> +0,1 <sup>2</sup> )=0,1	Долговременн ый межевой знак
2. Сведения о частях границ уточняемого земельного участка с кадастровым номером 03:14:170127:1 :							
Обозначение части границ		Горизонтальное проложение (S), м	Описание прохождения части границ	Сведения о согласовании местоположения границ (согласовано/спорное)			
от т.	до т.						
1	2	3	4	5			
151	152	21.28	-	-			
152	153	3.80	-	-			
153	154	4.41	-	-			
154	155	6.86	-	-			
155	156	11.42	-	-			
156	157	11.70	-	-			
157	н32У	9.48	-	-			
н32У	н33У	7.01	-	-			
н33У	н34У	31.13	-	-			
н34У	н35У	9.03	-	-			
н35У	н36У	7.04	-	-			
н36У	н37У	3.46	-	-			
н37У	151	23.27	-	-			

3. Сведения о характеристиках уточняемого земельного участка с кадастровым номером 03:14:170127:1 :		
№ п/п	Наименование характеристики земельного участка	Значение характеристики
1	2	3
1.	Адрес земельного участка	-
1.1.	Сведения о местоположении земельного участка (при отсутствии адреса) в структурированном в соответствии с федеральной информационной адресной системой виде	-
1.2.	Дополнительные сведения о местоположении земельного участка	-
2.	Площадь земельного участка $\pm$ величина погрешности определения (вычисления) площади ( $P \pm \Delta P$ ), м2	$1354 \pm 13$
3.	Формула, примененная для вычисления предельной погрешности определения площади земельного участка, с подставленными значениями и итоговые (вычисленные) значения ( $\Delta P$ ), м2	$\Delta P = 3.5 * M_t * \sqrt{P} = 3.5 * 0,1 * \sqrt{1354} = 13$
4.	Площадь земельного участка согласно сведениям Единого государственного реестра недвижимости (Ркад), м2	1280
5.	Оценка расхождения Р и Ркад ( $P - P_{кад}$ ), м2	74
6.	Предельные минимальный и максимальный размеры земельного участка ( $P_{мин}$ и $P_{макс}$ ), м2	100 5000
7.	Вид (виды) разрешенного использования	-
7.1.	Дополнительные сведения об использовании земельного участка	-
8.	Кадастровый или иной государственный учетный номер (инвентарный) здания, сооружения, объекта незавершенного строительства, расположенного на земельном участке	03:14:170127:44
9.	Сведения о земельных участках (землях общего пользования, территории общего пользования), посредством которых обеспечивается доступ	Земли общего пользования
10.	Иные сведения	-
4. Пояснения к сведениям об уточняемом земельном участке с кадастровым номером 03:14:170127:1 :		
1.	-	



## Сведения об уточняемых земельных участках

**1. Сведения о характерных точках границы уточняемого земельного участка с кадастровым номером 03:14:170127:162 :**

**Система координат МСК-03, зона 4**

**Зона № 4**

Обозначение характерных точек границ	Координаты, м				Метод определения координат	Формулы, примененные для расчета средней квадратической погрешности определения координат характерных точек границ (Mt), с подставленными в такие формулы значениями и итоговые (вычисленные) значения Mt, м	Описание закрепле ния точки
	содержатся в Едином государственном реестре недвижимости		определены в результате выполнения комплексных кадастровых работ				
	X	Y	X	Y			
1	2	3	4	5	6	7	8
10	-	-	480075.45	4208631.52	Метод спутниковых геодезических измерений (определений)	$Mt = \sqrt{(m_0^2 + m_1^2)} = \sqrt{0.10}$ (0,1 <sup>2</sup> +0,1 <sup>2</sup> )=0,1	Долговременн ый межевой знак
69	-	-	480062.86	4208648.26	Метод спутниковых геодезических измерений (определений)	$Mt = \sqrt{(m_0^2 + m_1^2)} = \sqrt{0.10}$ (0,1 <sup>2</sup> +0,1 <sup>2</sup> )=0,1	Долговременн ый межевой знак
68	-	-	480054.81	4208641.39	Метод спутниковых геодезических измерений (определений)	$Mt = \sqrt{(m_0^2 + m_1^2)} = \sqrt{0.10}$ (0,1 <sup>2</sup> +0,1 <sup>2</sup> )=0,1	Долговременн ый межевой знак
86	-	-	480045.13	4208633.84	Метод спутниковых геодезических измерений (определений)	$Mt = \sqrt{(m_0^2 + m_1^2)} = \sqrt{0.10}$ (0,1 <sup>2</sup> +0,1 <sup>2</sup> )=0,1	Долговременн ый межевой знак
н38У	-	-	480030.04	4208621.42	Метод спутниковых геодезических измерений (определений)	$Mt = \sqrt{(m_0^2 + m_1^2)} = \sqrt{0.10}$ (0,1 <sup>2</sup> +0,1 <sup>2</sup> )=0,1	Долговременн ый межевой знак
н25У	-	-	480044.66	4208606.12	Метод спутниковых геодезических измерений (определений)	$Mt = \sqrt{(m_0^2 + m_1^2)} = \sqrt{0.10}$ (0,1 <sup>2</sup> +0,1 <sup>2</sup> )=0,1	Долговременн ый межевой знак
н24У	-	-	480047.22	4208608.20	Метод спутниковых геодезических измерений (определений)	$Mt = \sqrt{(m_0^2 + m_1^2)} = \sqrt{0.10}$ (0,1 <sup>2</sup> +0,1 <sup>2</sup> )=0,1	Долговременн ый межевой знак
н23У	-	-	480058.97	4208618.55	Метод спутниковых геодезических измерений (определений)	$Mt = \sqrt{(m_0^2 + m_1^2)} = \sqrt{0.10}$ (0,1 <sup>2</sup> +0,1 <sup>2</sup> )=0,1	Долговременн ый межевой знак
н22У	-	-	480061.02	4208618.95	Метод спутниковых геодезических измерений (определений)	$Mt = \sqrt{(m_0^2 + m_1^2)} = \sqrt{0.10}$ (0,1 <sup>2</sup> +0,1 <sup>2</sup> )=0,1	Долговременн ый межевой знак
н21У	-	-	480071.42	4208627.60	Метод спутниковых геодезических измерений (определений)	$Mt = \sqrt{(m_0^2 + m_1^2)} = \sqrt{0.10}$ (0,1 <sup>2</sup> +0,1 <sup>2</sup> )=0,1	Долговременн ый межевой знак

1. Сведения о характерных точках границы уточняемого земельного участка с кадастровым номером 03:14:170127:162 :							
Система координат МСК-03, зона 4						Зона № 4	
Обозначение характерных точек границ	Координаты, м				Метод определения координат	Формулы, примененные для расчета средней квадратической погрешности определения координат характерных точек границ (Mt), с подставленными в такие формулы значениями и итоговые (вычисленные) значения Mt, м	Описание закрепления точки
	содержатся в Едином государственном реестре недвижимости		определены в результате выполнения комплексных кадастровых работ				
	X	Y	X	Y			
1	2	3	4	5	6	7	8
10	-	-	480075.45	4208631.52	Метод спутниковых геодезических измерений (определений)	$Mt = \sqrt{(m_0^2 + m_1^2)} = \sqrt{0.10(0,1^2 + 0,1^2)} = 0,1$	Долговременный межевой знак
2. Сведения о частях границ уточняемого земельного участка с кадастровым номером 03:14:170127:162 :							
Обозначение части границ		Горизонтальное проложение (S), м	Описание прохождения части границ	Сведения о согласовании местоположения границ (согласовано/спорное)			
от т.	до т.						
1	2	3	4	5			
10	69	20.95	-	-			
69	68	10.58	-	-			
68	86	12.28	-	-			
86	н38У	19.54	-	-			
н38У	н25У	21.16	-	-			
н25У	н24У	3.30	-	-			
н24У	н23У	15.66	-	-			
н23У	н22У	2.09	-	-			
н22У	н21У	13.53	-	-			
н21У	10	5.62	-	-			
3. Сведения о характеристиках уточняемого земельного участка с кадастровым номером 03:14:170127:162 :							
№ п/п	Наименование характеристики земельного участка			Значение характеристики			
1	2			3			
1.	Адрес земельного участка			-			
1.1.	Сведения о местоположении земельного участка (при отсутствии адреса) в структурированном в соответствии с федеральной информационной адресной системой виде			-			
1.2.	Дополнительные сведения о местоположении земельного участка			-			
2.	Площадь земельного участка ± величина погрешности определения (вычисления) площади (P ± ΔP), м2			868 ± 10			
3.	Формула, примененная для вычисления предельной погрешности определения площади земельного участка, с подставленными значениями и итоговые (вычисленные) значения (ΔP), м2			$\Delta P = 3.5 * Mt * \sqrt{P} = 3.5 * 0,1 * \sqrt{868} = 10$			
4.	Площадь земельного участка согласно сведениям Единого государственного реестра недвижимости (Ркад), м2			1200			

<b>3. Сведения о характеристиках уточняемого земельного участка с кадастровым номером 03:14:170127:162 :</b>		
<b>№ п/п</b>	<b>Наименование характеристики земельного участка</b>	<b>Значение характеристики</b>
<b>1</b>	<b>2</b>	<b>3</b>
5.	Оценка расхождения Р и Ркад (Р - Ркад), м2	332
6.	Предельные минимальный и максимальный размеры земельного участка (Рмин и Рмакс), м2	400 2500
7.	Вид (виды) разрешенного использования	-
7.1.	Дополнительные сведения об использовании земельного участка	-
8.	Кадастровый или иной государственный учетный номер (инвентарный) здания, сооружения, объекта незавершенного строительства, расположенного на земельном участке	-
9.	Сведения о земельных участках (землях общего пользования, территории общего пользования), посредством которых обеспечивается доступ	Земли общего пользования
10.	Иные сведения	-
<b>4. Пояснения к сведениям об уточняемом земельном участке с кадастровым номером 03:14:170127:162 :</b>		
1.	-	

# Сведения об уточняемых земельных участках, необходимые для исправления реестровых ошибок в сведениях о местоположении их границ

**1. Сведения о характерных точках границ уточняемого земельного участка  
с кадастровым номером 03:14:170127:17 :**

**Система координат МСК-03, зона 4**

**Зона № 4**

Обозначение характерных точек границ	Координаты, м				Метод определения координат	Формулы, примененные для расчета средней квадратической погрешности определения координат характерных точек границ (Mt), с подставленными в такие формулы значениями и итоговые (вычисленные) значения Mt, м	Описание закрепле ния точки
	содержатся в Едином государственном реестре недвижимости		определены в результате выполнения комплексных кадастровых работ				
	X	Y	X	Y			
1	2	3	4	5	6	7	8
106	480124.57	4208438.78	480127.81	4208437.80	Метод спутниковых геодезических измерений (определений)	$Mt = \sqrt{(m_0^2 + m_1^2)} = \sqrt{0.10}$ (0,1 <sup>2</sup> +0,1 <sup>2</sup> )=0,1	Долговремен ный межевой знак
107	480124.26	4208445.46	480129.74	4208440.75	Метод спутниковых геодезических измерений (определений)	$Mt = \sqrt{(m_0^2 + m_1^2)} = \sqrt{0.10}$ (0,1 <sup>2</sup> +0,1 <sup>2</sup> )=0,1	Долговремен ный межевой знак
108	480123.73	4208452.25	480131.22	4208446.45	Метод спутниковых геодезических измерений (определений)	$Mt = \sqrt{(m_0^2 + m_1^2)} = \sqrt{0.10}$ (0,1 <sup>2</sup> +0,1 <sup>2</sup> )=0,1	Долговремен ный межевой знак
109	480123.15	4208459.72	480131.37	4208453.55	Метод спутниковых геодезических измерений (определений)	$Mt = \sqrt{(m_0^2 + m_1^2)} = \sqrt{0.10}$ (0,1 <sup>2</sup> +0,1 <sup>2</sup> )=0,1	Долговремен ный межевой знак
110	480121.32	4208459.56	480127.26	4208453.35	Метод спутниковых геодезических измерений (определений)	$Mt = \sqrt{(m_0^2 + m_1^2)} = \sqrt{0.10}$ (0,1 <sup>2</sup> +0,1 <sup>2</sup> )=0,1	Долговремен ный межевой знак
111	480120.93	4208460.66	480126.77	4208459.80	Метод спутниковых геодезических измерений (определений)	$Mt = \sqrt{(m_0^2 + m_1^2)} = \sqrt{0.10}$ (0,1 <sup>2</sup> +0,1 <sup>2</sup> )=0,1	Долговремен ный межевой знак
112	480080.66	4208454.24	480121.32	4208459.56	Метод спутниковых геодезических измерений (определений)	$Mt = \sqrt{(m_0^2 + m_1^2)} = \sqrt{0.10}$ (0,1 <sup>2</sup> +0,1 <sup>2</sup> )=0,1	Долговремен ный межевой знак
113	480079.18	4208454.31	480120.93	4208460.66	Метод спутниковых геодезических измерений (определений)	$Mt = \sqrt{(m_0^2 + m_1^2)} = \sqrt{0.10}$ (0,1 <sup>2</sup> +0,1 <sup>2</sup> )=0,1	Долговремен ный межевой знак
114	480076.62	4208452.82	480078.85	4208453.24	Метод спутниковых геодезических измерений (определений)	$Mt = \sqrt{(m_0^2 + m_1^2)} = \sqrt{0.10}$ (0,1 <sup>2</sup> +0,1 <sup>2</sup> )=0,1	Долговремен ный межевой знак

1. Сведения о характерных точках границ уточняемого земельного участка с кадастровым номером 03:14:170127:17 :							
Система координат МСК-03, зона 4						Зона № 4	
Обозначение характерных точек границ	Координаты, м				Метод определения координат	Формулы, примененные для расчета средней квадратической погрешности определения координат характерных точек границ (Mt), с подставленными в такие формулы значениями и итоговые (вычисленные) значения Mt, м	Описание закрепле ния точки
	содержатся в Едином государственном реестре недвижимости		определены в результате выполнения комплексных кадастровых работ				
	X	Y	X	Y			
1	2	3	4	5	6	7	8
н1У	-	-	480079.18	4208449.60	Метод спутниковых геодезических измерений (определений)	$Mt = \sqrt{(m_0^2 + m_1^2)} = \sqrt{0.10}$ (0,1 <sup>2</sup> +0,1 <sup>2</sup> )=0,1	Долговремен ный межевой знак
115	480077.89	4208432.14	480080.85	4208431.06	Метод спутниковых геодезических измерений (определений)	$Mt = \sqrt{(m_0^2 + m_1^2)} = \sqrt{0.10}$ (0,1 <sup>2</sup> +0,1 <sup>2</sup> )=0,1	Долговремен ный межевой знак
116	480078.49	4208430.83	-	-	-	0.2	Долговремен ный межевой знак
106	480124.57	4208438.78	480127.81	4208437.80	Метод спутниковых геодезических измерений (определений)	$Mt = \sqrt{(m_0^2 + m_1^2)} = \sqrt{0.10}$ (0,1 <sup>2</sup> +0,1 <sup>2</sup> )=0,1	Долговремен ный межевой знак
2. Сведения о частях границ уточняемого земельного участка с кадастровым номером 03:14:170127:17 :							
Обозначение части границ		Горизонтальное проложение (S), м	Описание прохождения части границ	Сведения о согласовании местоположения границ (согласовано/спорное)			
от т.	до т.						
1	2	3	4	5			
106	107	3.53	-	-			
107	108	5.89	-	-			
108	109	7.10	-	-			
109	110	4.11	-	-			
110	111	6.47	-	-			
111	112	5.46	-	-			
112	113	1.17	-	-			
113	114	42.73	-	-			
114	н1У	3.65	-	-			
н1У	115	18.62	-	-			
115	106	47.44	-	-			

<b>3. Сведения о характеристиках уточняемого земельного участка с кадастровым номером 03:14:170127:17 :</b>		
<b>№ п/п</b>	<b>Наименование характеристики</b>	<b>Значение характеристики</b>
<b>1</b>	<b>2</b>	<b>3</b>
1.	Адрес земельного участка	-
1.1.	Сведения о местоположении земельного участка (при отсутствии адреса) в структурированном в соответствии с федеральной информационной адресной системой виде	-
1.2.	Дополнительные сведения о местоположении земельного участка	-
2.	Площадь земельного участка $\pm$ величина погрешности определения (вычисления) площади ( $P \pm \Delta P$ ), м2	$1144 \pm 12$
3.	Формула, примененная для расчета предельной допустимой погрешности определения площади земельного участка, с подставленными значениями и итоговые (вычисленные) значения ( $\Delta P$ ), м2	$\Delta P = 3.5 * M_t * \sqrt{P} = 3.5 * 0,1 * \sqrt{1144} = 12$
4.	Площадь земельного участка согласно сведениям Единого государственного реестра недвижимости (Ркад), м2	1058
5.	Оценка расхождения Р и Ркад ( $P - P_{кад}$ ), м2	86
6.	Предельные минимальный и максимальный размеры земельного участка ( $P_{мин}$ и $P_{макс}$ ), м2	400 2500
7.	Кадастровый номер или иной государственный учетный номер (инвентарный) объекта недвижимости, расположенного на земельном участке	03:14:000000:3086
8.	Вид (виды) разрешенного использования	-
8.1.	Дополнительные сведения об использовании земельного участка	-
9.	Сведения о земельных участках (землях общего пользования, территории общего пользования), посредством которых обеспечивается доступ	Земли общего пользования
10.	Иные сведения	-
<b>4. Пояснения к сведениям об уточняемом земельном участке с кадастровым номером 03:14:170127:17 :</b>		
1.	Местоположение границ земельных участков приведено к их фактическим границам на местности на основании анализа картографического материала- ортофотоплана села Саган-Нур 2010 года масштаба 1:2000. Данное исправление согласовано органом местного самоуправления муниципального района и сельского поселения.	

# Сведения об уточняемых земельных участках, необходимые для исправления реестровых ошибок в сведениях о местоположении их границ

**1. Сведения о характерных точках границ уточняемого земельного участка  
с кадастровым номером 03:14:170127:16 :**

**Система координат МСК-03, зона 4**

**Зона № 4**

Обозначение характерных точек границ	Координаты, м				Метод определения координат	Формулы, примененные для расчета средней квадратической погрешности определения координат характерных точек границ (Mt), с подставленными в такие формулы значениями и итоговые (вычисленные) значения Mt, м	Описание закрепле ния точки
	содержатся в Едином государственном реестре недвижимости		определены в результате выполнения комплексных кадастровых работ				
	X	Y	X	Y			
1	2	3	4	5	6	7	8
121	480013.25	4208523.83	480049.10	4208516.92	Метод спутниковых геодезических измерений (определений)	$Mt = \sqrt{(m_0^2 + m_1^2)} = \sqrt{0.10}$ (0,1 <sup>2</sup> +0,1 <sup>2</sup> )=0,1	Долговремен ный межевой знак
н4У	-	-	480049.15	4208522.53	Метод спутниковых геодезических измерений (определений)	$Mt = \sqrt{(m_0^2 + m_1^2)} = \sqrt{0.10}$ (0,1 <sup>2</sup> +0,1 <sup>2</sup> )=0,1	Долговремен ный межевой знак
122	480016.65	4208521.43	480049.31	4208540.58	Метод спутниковых геодезических измерений (определений)	$Mt = \sqrt{(m_0^2 + m_1^2)} = \sqrt{0.10}$ (0,1 <sup>2</sup> +0,1 <sup>2</sup> )=0,1	Долговремен ный межевой знак
123	480016.65	4208521.42	480048.30	4208570.59	Метод спутниковых геодезических измерений (определений)	$Mt = \sqrt{(m_0^2 + m_1^2)} = \sqrt{0.10}$ (0,1 <sup>2</sup> +0,1 <sup>2</sup> )=0,1	Долговремен ный межевой знак
н5У	-	-	480030.03	4208552.04	Метод спутниковых геодезических измерений (определений)	$Mt = \sqrt{(m_0^2 + m_1^2)} = \sqrt{0.10}$ (0,1 <sup>2</sup> +0,1 <sup>2</sup> )=0,1	Долговремен ный межевой знак
124	480015.79	4208519.53	480028.05	4208550.03	Метод спутниковых геодезических измерений (определений)	$Mt = \sqrt{(m_0^2 + m_1^2)} = \sqrt{0.10}$ (0,1 <sup>2</sup> +0,1 <sup>2</sup> )=0,1	Долговремен ный межевой знак
125	480024.97	4208513.12	480029.88	4208546.09	Метод спутниковых геодезических измерений (определений)	$Mt = \sqrt{(m_0^2 + m_1^2)} = \sqrt{0.10}$ (0,1 <sup>2</sup> +0,1 <sup>2</sup> )=0,1	Долговремен ный межевой знак
126	480037.43	4208511.09	480013.25	4208523.83	Метод спутниковых геодезических измерений (определений)	$Mt = \sqrt{(m_0^2 + m_1^2)} = \sqrt{0.10}$ (0,1 <sup>2</sup> +0,1 <sup>2</sup> )=0,1	Долговремен ный межевой знак
127	480044.94	4208512.15	480016.65	4208521.42	Метод спутниковых геодезических измерений (определений)	$Mt = \sqrt{(m_0^2 + m_1^2)} = \sqrt{0.10}$ (0,1 <sup>2</sup> +0,1 <sup>2</sup> )=0,1	Долговремен ный межевой знак

1. Сведения о характерных точках границ уточняемого земельного участка с кадастровым номером 03:14:170127:16 :							
Система координат МСК-03, зона 4						Зона № 4	
Обозначение характерных точек границ	Координаты, м				Метод определения координат	Формулы, примененные для расчета средней квадратической погрешности определения координат характерных точек границ (Mt), с подставленными в такие формулы значениями и итоговые (вычисленные) значения Mt, м	Описание закрепле ния точки
	содержатся в Едином государственном реестре недвижимости		определены в результате выполнения комплексных кадастровых работ				
	X	Y	X	Y			
1	2	3	4	5	6	7	8
128	480047.30	4208515.24	480015.43	4208518.53	Метод спутниковых геодезических измерений (определений)	$Mt = \sqrt{(m_0^2 + m_1^2)} = \sqrt{0.10 (0,1^2 + 0,1^2)} = 0,1$	Долговремен ный межевой знак
129	480048.87	4208519.17	480022.58	4208512.78	Метод спутниковых геодезических измерений (определений)	$Mt = \sqrt{(m_0^2 + m_1^2)} = \sqrt{0.10 (0,1^2 + 0,1^2)} = 0,1$	Долговремен ный межевой знак
130	480048.74	4208523.03	480024.58	4208509.78	Метод спутниковых геодезических измерений (определений)	$Mt = \sqrt{(m_0^2 + m_1^2)} = \sqrt{0.10 (0,1^2 + 0,1^2)} = 0,1$	Долговремен ный межевой знак
131	480047.42	4208534.11	480043.73	4208510.28	Метод спутниковых геодезических измерений (определений)	$Mt = \sqrt{(m_0^2 + m_1^2)} = \sqrt{0.10 (0,1^2 + 0,1^2)} = 0,1$	Долговремен ный межевой знак
132	480049.31	4208540.58	-	-	-	-	Долговремен ный межевой знак
133	480048.30	4208570.59	-	-	-	-	Долговремен ный межевой знак
134	480028.05	4208550.03	-	-	-	-	Долговремен ный межевой знак
135	480029.88	4208546.09	-	-	-	-	-
136	480018.10	4208530.33	-	-	-	-	-
121	480013.25	4208523.83	480049.10	4208516.92	Метод спутниковых геодезических измерений (определений)	$Mt = \sqrt{(m_0^2 + m_1^2)} = \sqrt{0.10 (0,1^2 + 0,1^2)} = 0,1$	Долговремен ный межевой знак
2. Сведения о частях границ уточняемого земельного участка с кадастровым номером 03:14:170127:16 :							
Обозначение части границ		Горизонтальное проложение (S), м	Описание прохождения части границ	Сведения о согласовании местоположения границ (согласовано/спорное)			
от т.	до т.						
1	2	3	4	5			
121	н4У	5.61	-	-			



2. Сведения о частях границ уточняемого земельного участка с кадастровым номером 03:14:170127:16 :				
Обозначение части границ		Горизонтальное проложение (S), м	Описание прохождения части границ	Сведения о согласовании местоположения границ (согласовано/спорное)
от т.	до т.			
1	2	3	4	5
н4У	122	18.05	-	-
122	123	30.03	-	-
123	н5У	26.04	-	-
н5У	124	2.82	-	-
124	125	4.34	-	-
125	126	27.79	-	-
126	127	4.17	-	-
127	128	3.14	-	-
128	129	9.18	-	-
129	130	3.61	-	-
130	131	19.16	-	-
131	121	8.54	-	-
3. Сведения о характеристиках уточняемого земельного участка с кадастровым номером 03:14:170127:16 :				
№ п/п	Наименование характеристики		Значение характеристики	
1	2		3	
1.	Адрес земельного участка		-	
1.1.	Сведения о местоположении земельного участка (при отсутствии адреса) в структурированном в соответствии с федеральной информационной адресной системой виде		-	
1.2.	Дополнительные сведения о местоположении земельного участка		-	
2.	Площадь земельного участка ± величина погрешности определения (вычисления) площади ( $P \pm \Delta P$ ), м <sup>2</sup>		1313 ± 13	
3.	Формула, примененная для расчета предельной допустимой погрешности определения площади земельного участка, с подставленными значениями и итоговые (вычисленные) значения ( $\Delta P$ ), м <sup>2</sup>		$\Delta P = 3.5 * M_t * \sqrt{P} = 3.5 * 0,1 * \sqrt{1313} = 13$	
4.	Площадь земельного участка согласно сведениям Единого государственного реестра недвижимости ( $P_{\text{кад}}$ ), м <sup>2</sup>		1234	
5.	Оценка расхождения $P$ и $P_{\text{кад}}$ ( $P - P_{\text{кад}}$ ), м <sup>2</sup>		79	
6.	Предельные минимальный и максимальный размеры земельного участка ( $P_{\text{мин}}$ и $P_{\text{макс}}$ ), м <sup>2</sup>		400 2500	
7.	Кадастровый номер или иной государственный учетный номер (инвентарный) объекта недвижимости, расположенного на земельном участке		03:14:170127:45	
8.	Вид (виды) разрешенного использования		-	
8.1.	Дополнительные сведения об использовании земельного участка		-	
9.	Сведения о земельных участках (землях общего пользования, территории общего пользования), посредством которых обеспечивается доступ		Земли общего пользования	
10.	Иные сведения		-	

**4. Пояснения к сведениям об уточняемом земельном участке с кадастровым номером 03:14:170127:16 :**

1.

Местоположение границ земельных участков приведено к их фактическим границам на местности на основании анализа картографического материала- ортофотоплана села Саган-Нур 2010 года масштаба 1:2000. Данное исправление согласовано органом местного самоуправления муниципального района и сельского поселения.

**Описание местоположения зданий, сооружений,  
объектов незавершенного строительства на земельном участке**

**1. Сведения о характерных точках контура объекта недвижимости  
с кадастровым номером : 03:14:170127:46 :**

Система координат МСК-03, зона 4

Зона № 4

Обозначение характерных точек контура	Содержатся в Едином государственном реестре недвижимости			Определены в ходе выполнения комплексных кадастровых работ			Метод опреде ления коор динат	Формулы, примененные для расчета средней квадратической погрешности определения координат характерных точек (Mt), м, с подставленными в такие формулы значениями и итоговые (вычисленные) значения Mt, м
	Координаты, м		Ради ус, м	Координаты, м		Ради ус, м		
	X	Y	R	X	Y	R		
1	2	3	4	5	6	7	8	9
н39О	-	-	-	480094.11	4208482.86	-	Метод спутниковых геодезических измерений (определений)	$Mt = \sqrt{(m_0^2 + m_1^2)} = \sqrt{0.10}$ $(0,1^2 + 0,1^2) = 0,1$
н40О	-	-	-	480093.71	4208491.86	-	Метод спутниковых геодезических измерений (определений)	$Mt = \sqrt{(m_0^2 + m_1^2)} = \sqrt{0.10}$ $(0,1^2 + 0,1^2) = 0,1$
н41О	-	-	-	480085.41	4208491.41	-	Метод спутниковых геодезических измерений (определений)	$Mt = \sqrt{(m_0^2 + m_1^2)} = \sqrt{0.10}$ $(0,1^2 + 0,1^2) = 0,1$
н42О	-	-	-	480085.86	4208482.86	-	Метод спутниковых геодезических измерений (определений)	$Mt = \sqrt{(m_0^2 + m_1^2)} = \sqrt{0.10}$ $(0,1^2 + 0,1^2) = 0,1$
н39О	-	-	-	480094.11	4208482.86	-	Метод спутниковых геодезических измерений (определений)	$Mt = \sqrt{(m_0^2 + m_1^2)} = \sqrt{0.10}$ $(0,1^2 + 0,1^2) = 0,1$

**2. Сведения о характеристиках объекта недвижимости  
с кадастровым номером : 03:14:170127:46 :**

№ п/п	Наименование характеристики	Значение характеристики
1	2	3
1.	Вид объекта недвижимости	здание
2.	Ранее присвоенный государственный учетный номер (инвентарный) здания, сооружения, объекта незавершенного строительства	-
3.	Кадастровый номер земельного участка (земельных участков), в границах которого (которых) расположены здание, сооружение, объект незавершенного строительства	03:14:170127:10
4.	Уникальный учетный номер кадастрового квартала, в границах которого расположены здание, сооружение, объект незавершенного строительства	03:14:170127
5.	Адрес здания, сооружения, объекта незавершенного строительства	-

**2. Сведения о характеристиках объекта недвижимости с кадастровым номером : 03:14:170127:46 :**

№ п/п	Наименование характеристики	Значение характеристики
1	2	3
5.1.	Сведения о местоположении здания, сооружения, объекта незавершенного строительства (при отсутствии адреса) в структурированном в соответствии с федеральной информационной адресной системой виде	-
5.2.	Дополнительные сведения о местоположении	-
6.	Иные сведения	-

**3. Пояснения к сведениям об объекте недвижимости с кадастровым номером 03:14:170127:46 :**

1.	-
----	---

**Описание местоположения зданий, сооружений,  
объектов незавершенного строительства на земельном участке**

**1. Сведения о характерных точках контура объекта недвижимости  
с кадастровым номером : 03:14:000000:3086 :**

Система координат МСК-03, зона 4

Зона № 4

Обозначение характерных точек контура	Содержатся в Едином государственном реестре недвижимости			Определены в ходе выполнения комплексных кадастровых работ			Метод опреде ления коор динат	Формулы, примененные для расчета средней квадратической погрешности определения координат характерных точек (Mt), м, с подставленными в такие формулы значениями и итоговые (вычисленные) значения Mt, м
	Координаты, м		Ради ус, м	Координаты, м		Ради ус, м		
	X	Y	R	X	Y	R		
1	2	3	4	5	6	7	8	9
н43О	-	-	-	480127.48	4208445.90	-	Метод спутниковых геодезических измерений (определений)	$Mt = \sqrt{(m0^2 + m1^2)} = \sqrt{0.10(0,1^2 + 0,1^2)} = 0,1$
н44О	-	-	-	480127.00	4208453.58	-	Метод спутниковых геодезических измерений (определений)	$Mt = \sqrt{(m0^2 + m1^2)} = \sqrt{0.10(0,1^2 + 0,1^2)} = 0,1$
н45О	-	-	-	480120.26	4208453.20	-	Метод спутниковых геодезических измерений (определений)	$Mt = \sqrt{(m0^2 + m1^2)} = \sqrt{0.10(0,1^2 + 0,1^2)} = 0,1$
н46О	-	-	-	480120.78	4208445.56	-	Метод спутниковых геодезических измерений (определений)	$Mt = \sqrt{(m0^2 + m1^2)} = \sqrt{0.10(0,1^2 + 0,1^2)} = 0,1$
н43О	-	-	-	480127.48	4208445.90	-	Метод спутниковых геодезических измерений (определений)	$Mt = \sqrt{(m0^2 + m1^2)} = \sqrt{0.10(0,1^2 + 0,1^2)} = 0,1$

**2. Сведения о характеристиках объекта недвижимости  
с кадастровым номером : 03:14:000000:3086 :**

№ п/п	Наименование характеристики	Значение характеристики
1	2	3
1.	Вид объекта недвижимости	здание
2.	Ранее присвоенный государственный учетный номер (инвентарный) здания, сооружения, объекта незавершенного строительства	-
3.	Кадастровый номер земельного участка (земельных участков), в границах которого (которых) расположены здание, сооружение, объект незавершенного строительства	03:14:170127:17
4.	Уникальный учетный номер кадастрового квартала, в границах которого расположены здание, сооружение, объект незавершенного строительства	03:14:170127
5.	Адрес здания, сооружения, объекта незавершенного строительства	-

**2. Сведения о характеристиках объекта недвижимости  
с кадастровым номером : 03:14:000000:3086 :**

<b>№ п/п</b>	<b>Наименование характеристики</b>	<b>Значение характеристики</b>
<b>1</b>	<b>2</b>	<b>3</b>
5.1.	Сведения о местоположении здания, сооружения, объекта незавершенного строительства (при отсутствии адреса) в структурированном в соответствии с федеральной информационной адресной системой виде	-
5.2.	Дополнительные сведения о местоположении	-
6.	Иные сведения	-

**3. Пояснения к сведениям об объекте недвижимости с кадастровым номером 03:14:000000:3086 :**

1.	-
----	---

**Описание местоположения зданий, сооружений,  
объектов незавершенного строительства на земельном участке**

**1. Сведения о характерных точках контура объекта недвижимости  
с кадастровым номером : 03:14:000000:3098 :**

Система координат МСК-03, зона 4

Зона № 4

Обозначение характерных точек контура	Содержатся в Едином государственном реестре недвижимости			Определены в ходе выполнения комплексных кадастровых работ			Метод опреде ления коор динат	Формулы, примененные для расчета средней квадратической погрешности определения координат характерных точек (Mt), м, с подставленными в такие формулы значениями и итоговые (вычисленные) значения Mt, м
	Координаты, м		Ради ус, м	Координаты, м		Ради ус, м		
	X	Y	R	X	Y	R		
1	2	3	4	5	6	7	8	9
н47О	-	-	-	480092.26	4208503.36	-	Метод спутниковых геодезических измерений (определений)	$Mt = \sqrt{(m_0^2 + m_1^2)} = \sqrt{0.10}$ $(0,1^2 + 0,1^2) = 0,1$
н48О	-	-	-	480091.86	4208512.81	-	Метод спутниковых геодезических измерений (определений)	$Mt = \sqrt{(m_0^2 + m_1^2)} = \sqrt{0.10}$ $(0,1^2 + 0,1^2) = 0,1$
н49О	-	-	-	480084.54	4208512.53	-	Метод спутниковых геодезических измерений (определений)	$Mt = \sqrt{(m_0^2 + m_1^2)} = \sqrt{0.10}$ $(0,1^2 + 0,1^2) = 0,1$
н50О	-	-	-	480084.86	4208503.19	-	Метод спутниковых геодезических измерений (определений)	$Mt = \sqrt{(m_0^2 + m_1^2)} = \sqrt{0.10}$ $(0,1^2 + 0,1^2) = 0,1$
н47О	-	-	-	480092.26	4208503.36	-	Метод спутниковых геодезических измерений (определений)	$Mt = \sqrt{(m_0^2 + m_1^2)} = \sqrt{0.10}$ $(0,1^2 + 0,1^2) = 0,1$

**2. Сведения о характеристиках объекта недвижимости  
с кадастровым номером : 03:14:000000:3098 :**

№ п/п	Наименование характеристики	Значение характеристики
1	2	3
1.	Вид объекта недвижимости	здание
2.	Ранее присвоенный государственный учетный номер (инвентарный) здания, сооружения, объекта незавершенного строительства	-
3.	Кадастровый номер земельного участка (земельных участков), в границах которого (которых) расположены здание, сооружение, объект незавершенного строительства	03:14:170127:3
4.	Уникальный учетный номер кадастрового квартала, в границах которого расположены здание, сооружение, объект незавершенного строительства	03:14:170127
5.	Адрес здания, сооружения, объекта незавершенного строительства	-

**2. Сведения о характеристиках объекта недвижимости  
с кадастровым номером : 03:14:000000:3098 :**

<b>№ п/п</b>	<b>Наименование характеристики</b>	<b>Значение характеристики</b>
<b>1</b>	<b>2</b>	<b>3</b>
5.1.	Сведения о местоположении здания, сооружения, объекта незавершенного строительства (при отсутствии адреса) в структурированном в соответствии с федеральной информационной адресной системой виде	-
5.2.	Дополнительные сведения о местоположении	-
6.	Иные сведения	-

**3. Пояснения к сведениям об объекте недвижимости с кадастровым номером 03:14:000000:3098 :**

1.	-
----	---



**Описание местоположения зданий, сооружений,  
объектов незавершенного строительства на земельном участке**

**1. Сведения о характерных точках контура объекта недвижимости  
с кадастровым номером : 03:14:000000:3099 :**

Система координат МСК-03, зона 4

Зона № 4

Обозначение характерных точек контура	Содержатся в Едином государственном реестре недвижимости			Определены в ходе выполнения комплексных кадастровых работ			Метод опреде ления коор динат	Формулы, примененные для расчета средней квадратической погрешности определения координат характерных точек (Mt), м, с подставленными в такие формулы значениями и итоговые (вычисленные) значения Mt, м
	Координаты, м		Ради ус, м	Координаты, м		Ради ус, м		
	X	Y	R	X	Y	R		
1	2	3	4	5	6	7	8	9
н51О	-	-	-	480101.58	4208521.18	-	Метод спутниковых геодезических измерений (определений)	$Mt = \sqrt{(m0^2 + m1^2)} = \sqrt{0.10(0,1^2 + 0,1^2)} = 0,1$
н52О	-	-	-	480101.73	4208526.66	-	Метод спутниковых геодезических измерений (определений)	$Mt = \sqrt{(m0^2 + m1^2)} = \sqrt{0.10(0,1^2 + 0,1^2)} = 0,1$
н53О	-	-	-	480097.03	4208527.02	-	Метод спутниковых геодезических измерений (определений)	$Mt = \sqrt{(m0^2 + m1^2)} = \sqrt{0.10(0,1^2 + 0,1^2)} = 0,1$
н54О	-	-	-	480096.81	4208521.51	-	Метод спутниковых геодезических измерений (определений)	$Mt = \sqrt{(m0^2 + m1^2)} = \sqrt{0.10(0,1^2 + 0,1^2)} = 0,1$
н51О	-	-	-	480101.58	4208521.18	-	Метод спутниковых геодезических измерений (определений)	$Mt = \sqrt{(m0^2 + m1^2)} = \sqrt{0.10(0,1^2 + 0,1^2)} = 0,1$

**2. Сведения о характеристиках объекта недвижимости  
с кадастровым номером : 03:14:000000:3099 :**

№ п/п	Наименование характеристики	Значение характеристики
1	2	3
1.	Вид объекта недвижимости	здание
2.	Ранее присвоенный государственный учетный номер (инвентарный) здания, сооружения, объекта незавершенного строительства	-
3.	Кадастровый номер земельного участка (земельных участков), в границах которого (которых) расположены здание, сооружение, объект незавершенного строительства	03:14:170127:19
4.	Уникальный учетный номер кадастрового квартала, в границах которого расположены здание, сооружение, объект незавершенного строительства	03:14:170127
5.	Адрес здания, сооружения, объекта незавершенного строительства	-

**2. Сведения о характеристиках объекта недвижимости с кадастровым номером : 03:14:000000:3099 :**

№ п/п	Наименование характеристики	Значение характеристики
1	2	3
5.1.	Сведения о местоположении здания, сооружения, объекта незавершенного строительства (при отсутствии адреса) в структурированном в соответствии с федеральной информационной адресной системой виде	-
5.2.	Дополнительные сведения о местоположении	-
6.	Иные сведения	-

**3. Пояснения к сведениям об объекте недвижимости с кадастровым номером 03:14:000000:3099 :**

1.	-
----	---

**Описание местоположения зданий, сооружений,  
объектов незавершенного строительства на земельном участке**

**1. Сведения о характерных точках контура объекта недвижимости  
с кадастровым номером : 03:14:170127:45 :**

Система координат МСК-03, зона 4

Зона № 4

Обозначение характерных точек контура	Содержатся в Едином государственном реестре недвижимости			Определены в ходе выполнения комплексных кадастровых работ			Метод опреде ления коор динат	Формулы, примененные для расчета средней квадратической погрешности определения координат характерных точек (Mt), м, с подставленными в такие формулы значениями и итоговые (вычисленные) значения Mt, м
	Координаты, м		Ради ус, м	Координаты, м		Ради ус, м		
	X	Y	R	X	Y	R		
1	2	3	4	5	6	7	8	9
н550	-	-	-	480034.53	4208515.94	-	Метод спутниковых геодезических измерений (определений)	$Mt = \sqrt{(m0^2 + m1^2)} = \sqrt{0.10(0,1^2 + 0,1^2)} = 0,1$
н560	-	-	-	480035.35	4208524.38	-	Метод спутниковых геодезических измерений (определений)	$Mt = \sqrt{(m0^2 + m1^2)} = \sqrt{0.10(0,1^2 + 0,1^2)} = 0,1$
н570	-	-	-	480027.02	4208525.23	-	Метод спутниковых геодезических измерений (определений)	$Mt = \sqrt{(m0^2 + m1^2)} = \sqrt{0.10(0,1^2 + 0,1^2)} = 0,1$
н580	-	-	-	480026.23	4208516.86	-	Метод спутниковых геодезических измерений (определений)	$Mt = \sqrt{(m0^2 + m1^2)} = \sqrt{0.10(0,1^2 + 0,1^2)} = 0,1$
н550	-	-	-	480034.53	4208515.94	-	Метод спутниковых геодезических измерений (определений)	$Mt = \sqrt{(m0^2 + m1^2)} = \sqrt{0.10(0,1^2 + 0,1^2)} = 0,1$

**2. Сведения о характеристиках объекта недвижимости  
с кадастровым номером : 03:14:170127:45 :**

№ п/п	Наименование характеристики	Значение характеристики
1	2	3
1.	Вид объекта недвижимости	здание
2.	Ранее присвоенный государственный учетный номер (инвентарный) здания, сооружения, объекта незавершенного строительства	-
3.	Кадастровый номер земельного участка (земельных участков), в границах которого (которых) расположены здание, сооружение, объект незавершенного строительства	03:14:170127:16
4.	Уникальный учетный номер кадастрового квартала, в границах которого расположены здание, сооружение, объект незавершенного строительства	03:14:170127
5.	Адрес здания, сооружения, объекта незавершенного строительства	-

**2. Сведения о характеристиках объекта недвижимости с кадастровым номером : 03:14:170127:45 :**

<b>№ п/п</b>	<b>Наименование характеристики</b>	<b>Значение характеристики</b>
<b>1</b>	<b>2</b>	<b>3</b>
5.1.	Сведения о местоположении здания, сооружения, объекта незавершенного строительства (при отсутствии адреса) в структурированном в соответствии с федеральной информационной адресной системой виде	-
5.2.	Дополнительные сведения о местоположении	-
6.	Иные сведения	-

**3. Пояснения к сведениям об объекте недвижимости с кадастровым номером 03:14:170127:45 :**

1.	-
----	---

**Описание местоположения зданий, сооружений,  
объектов незавершенного строительства на земельном участке**

**1. Сведения о характерных точках контура объекта недвижимости  
с кадастровым номером : 03:14:000000:3064 :**

Система координат МСК-03, зона 4

Зона № 4

Обозначение характерных точек контура	Содержатся в Едином государственном реестре недвижимости			Определены в ходе выполнения комплексных кадастровых работ			Метод опреде ления коор динат	Формулы, примененные для расчета средней квадратической погрешности определения координат характерных точек (Mt), м, с подставленными в такие формулы значениями и итоговые (вычисленные) значения Mt, м
	Координаты, м		Ради ус, м	Координаты, м		Ради ус, м		
	X	Y	R	X	Y	R		
1	2	3	4	5	6	7	8	9
н59О	-	-	-	480067.79	4208528.39	-	Метод спутниковых геодезических измерений (определений)	$Mt = \sqrt{(m0^2 + m1^2)} = \sqrt{0.10}$ $(0,1^2 + 0,1^2) = 0,1$
н60О	-	-	-	480067.83	4208537.71	-	Метод спутниковых геодезических измерений (определений)	$Mt = \sqrt{(m0^2 + m1^2)} = \sqrt{0.10}$ $(0,1^2 + 0,1^2) = 0,1$
н61О	-	-	-	480052.95	4208537.79	-	Метод спутниковых геодезических измерений (определений)	$Mt = \sqrt{(m0^2 + m1^2)} = \sqrt{0.10}$ $(0,1^2 + 0,1^2) = 0,1$
н62О	-	-	-	480052.83	4208528.45	-	Метод спутниковых геодезических измерений (определений)	$Mt = \sqrt{(m0^2 + m1^2)} = \sqrt{0.10}$ $(0,1^2 + 0,1^2) = 0,1$
н59О	-	-	-	480067.79	4208528.39	-	Метод спутниковых геодезических измерений (определений)	$Mt = \sqrt{(m0^2 + m1^2)} = \sqrt{0.10}$ $(0,1^2 + 0,1^2) = 0,1$

**2. Сведения о характеристиках объекта недвижимости  
с кадастровым номером : 03:14:000000:3064 :**

№ п/п	Наименование характеристики	Значение характеристики
1	2	3
1.	Вид объекта недвижимости	здание
2.	Ранее присвоенный государственный учетный номер (инвентарный) здания, сооружения, объекта незавершенного строительства	-
3.	Кадастровый номер земельного участка (земельных участков), в границах которого (которых) расположены здание, сооружение, объект незавершенного строительства	03:14:170127:6
4.	Уникальный учетный номер кадастрового квартала, в границах которого расположены здание, сооружение, объект незавершенного строительства	03:14:170127
5.	Адрес здания, сооружения, объекта незавершенного строительства	-

**2. Сведения о характеристиках объекта недвижимости  
с кадастровым номером : 03:14:000000:3064 :**

<b>№ п/п</b>	<b>Наименование характеристики</b>	<b>Значение характеристики</b>
<b>1</b>	<b>2</b>	<b>3</b>
5.1.	Сведения о местоположении здания, сооружения, объекта незавершенного строительства (при отсутствии адреса) в структурированном в соответствии с федеральной информационной адресной системой виде	-
5.2.	Дополнительные сведения о местоположении	-
6.	Иные сведения	-

**3. Пояснения к сведениям об объекте недвижимости с кадастровым номером 03:14:000000:3064 :**

1.	-
----	---

**Описание местоположения зданий, сооружений,  
объектов незавершенного строительства на земельном участке**

**1. Сведения о характерных точках контура объекта недвижимости  
с кадастровым номером : 03:14:170130:30 :**

Система координат МСК-03, зона 4

Зона № 4

Обозначение характерных точек контура	Содержатся в Едином государственном реестре недвижимости			Определены в ходе выполнения комплексных кадастровых работ			Метод опреде ления коор динат	Формулы, примененные для расчета средней квадратической погрешности определения координат характерных точек (Mt), м, с подставленными в такие формулы значениями и итоговые (вычисленные) значения Mt, м
	Координаты, м		Ради ус, м	Координаты, м		Ради ус, м		
	X	Y	R	X	Y	R		
1	2	3	4	5	6	7	8	9
н63О	-	-	-	480068.10	4208477.71	-	Метод спутниковых геодезических измерений (определений)	$Mt = \sqrt{(m0^2 + m1^2)} = \sqrt{0.10}$ $(0,1^2 + 0,1^2) = 0,1$
н64О	-	-	-	480067.96	4208487.61	-	Метод спутниковых геодезических измерений (определений)	$Mt = \sqrt{(m0^2 + m1^2)} = \sqrt{0.10}$ $(0,1^2 + 0,1^2) = 0,1$
н65О	-	-	-	480059.16	4208487.41	-	Метод спутниковых геодезических измерений (определений)	$Mt = \sqrt{(m0^2 + m1^2)} = \sqrt{0.10}$ $(0,1^2 + 0,1^2) = 0,1$
н66О	-	-	-	480059.38	4208477.59	-	Метод спутниковых геодезических измерений (определений)	$Mt = \sqrt{(m0^2 + m1^2)} = \sqrt{0.10}$ $(0,1^2 + 0,1^2) = 0,1$
н63О	-	-	-	480068.10	4208477.71	-	Метод спутниковых геодезических измерений (определений)	$Mt = \sqrt{(m0^2 + m1^2)} = \sqrt{0.10}$ $(0,1^2 + 0,1^2) = 0,1$

**2. Сведения о характеристиках объекта недвижимости  
с кадастровым номером : 03:14:170130:30 :**

№ п/п	Наименование характеристики	Значение характеристики
1	2	3
1.	Вид объекта недвижимости	здание
2.	Ранее присвоенный государственный учетный номер (инвентарный) здания, сооружения, объекта незавершенного строительства	-
3.	Кадастровый номер земельного участка (земельных участков), в границах которого (которых) расположены здание, сооружение, объект незавершенного строительства	03:14:170127:2
4.	Уникальный учетный номер кадастрового квартала, в границах которого расположены здание, сооружение, объект незавершенного строительства	03:14:170127
5.	Адрес здания, сооружения, объекта незавершенного строительства	-

**2. Сведения о характеристиках объекта недвижимости с кадастровым номером : 03:14:170130:30 :**

№ п/п	Наименование характеристики	Значение характеристики
1	2	3
5.1.	Сведения о местоположении здания, сооружения, объекта незавершенного строительства (при отсутствии адреса) в структурированном в соответствии с федеральной информационной адресной системой виде	-
5.2.	Дополнительные сведения о местоположении	-
6.	Иные сведения	-

**3. Пояснения к сведениям об объекте недвижимости с кадастровым номером 03:14:170130:30 :**

1.	-
----	---



**Описание местоположения зданий, сооружений,  
объектов незавершенного строительства на земельном участке**

**1. Сведения о характерных точках контура объекта недвижимости  
с кадастровым номером : 03:14:170130:32 :**

Система координат МСК-03, зона 4

Зона № 4

Обозначение характерных точек контура	Содержатся в Едином государственном реестре недвижимости			Определены в ходе выполнения комплексных кадастровых работ			Метод опреде ления коор динат	Формулы, примененные для расчета средней квадратической погрешности определения координат характерных точек (Mt), м, с подставленными в такие формулы значениями и итоговые (вычисленные) значения Mt, м
	Координаты, м		Ради ус, м	Координаты, м		Ради ус, м		
	X	Y	R	X	Y	R		
1	2	3	4	5	6	7	8	9
н67О	-	-	-	480051.28	4208584.25	-	Метод спутниковых геодезических измерений (определений)	$Mt = \sqrt{(m0^2 + m1^2)} = \sqrt{0.10}$ (0,1 <sup>2</sup> +0,1 <sup>2</sup> )=0,1
н68О	-	-	-	480041.59	4208596.04	-	Метод спутниковых геодезических измерений (определений)	$Mt = \sqrt{(m0^2 + m1^2)} = \sqrt{0.10}$ (0,1 <sup>2</sup> +0,1 <sup>2</sup> )=0,1
н69О	-	-	-	480033.02	4208589.13	-	Метод спутниковых геодезических измерений (определений)	$Mt = \sqrt{(m0^2 + m1^2)} = \sqrt{0.10}$ (0,1 <sup>2</sup> +0,1 <sup>2</sup> )=0,1
н70О	-	-	-	480035.80	4208585.71	-	Метод спутниковых геодезических измерений (определений)	$Mt = \sqrt{(m0^2 + m1^2)} = \sqrt{0.10}$ (0,1 <sup>2</sup> +0,1 <sup>2</sup> )=0,1
н71О	-	-	-	480037.35	4208586.98	-	Метод спутниковых геодезических измерений (определений)	$Mt = \sqrt{(m0^2 + m1^2)} = \sqrt{0.10}$ (0,1 <sup>2</sup> +0,1 <sup>2</sup> )=0,1
н72О	-	-	-	480044.29	4208578.49	-	Метод спутниковых геодезических измерений (определений)	$Mt = \sqrt{(m0^2 + m1^2)} = \sqrt{0.10}$ (0,1 <sup>2</sup> +0,1 <sup>2</sup> )=0,1
н67О	-	-	-	480051.28	4208584.25	-	Метод спутниковых геодезических измерений (определений)	$Mt = \sqrt{(m0^2 + m1^2)} = \sqrt{0.10}$ (0,1 <sup>2</sup> +0,1 <sup>2</sup> )=0,1

**2. Сведения о характеристиках объекта недвижимости  
с кадастровым номером : 03:14:170130:32 :**

№ п/п	Наименование характеристики	Значение характеристики
1	2	3
1.	Вид объекта недвижимости	здание



**Описание местоположения зданий, сооружений,  
объектов незавершенного строительства на земельном участке**

**1. Сведения о характерных точках контура объекта недвижимости  
с кадастровым номером : 03:14:170127:42 :**

Система координат МСК-03, зона 4

Зона № 4

Обозначение характерных точек контура	Содержатся в Едином государственном реестре недвижимости			Определены в ходе выполнения комплексных кадастровых работ			Метод опреде ления коор динат	Формулы, примененные для расчета средней квадратической погрешности определения координат характерных точек (Mt), м, с подставленными в такие формулы значениями и итоговые (вычисленные) значения Mt, м
	Координаты, м		Ради ус, м	Координаты, м		Ради ус, м		
	X	Y	R	X	Y	R		
1	2	3	4	5	6	7	8	9
н73О	-	-	-	480022.81	4208618.98	-	Метод спутниковых геодезических измерений (определений)	$Mt = \sqrt{(m_0^2 + m_1^2)} = \sqrt{0.10}$ $(0,1^2 + 0,1^2) = 0,1$
н74О	-	-	-	480013.71	4208629.68	-	Метод спутниковых геодезических измерений (определений)	$Mt = \sqrt{(m_0^2 + m_1^2)} = \sqrt{0.10}$ $(0,1^2 + 0,1^2) = 0,1$
н75О	-	-	-	480006.06	4208623.43	-	Метод спутниковых геодезических измерений (определений)	$Mt = \sqrt{(m_0^2 + m_1^2)} = \sqrt{0.10}$ $(0,1^2 + 0,1^2) = 0,1$
н76О	-	-	-	480014.96	4208612.43	-	Метод спутниковых геодезических измерений (определений)	$Mt = \sqrt{(m_0^2 + m_1^2)} = \sqrt{0.10}$ $(0,1^2 + 0,1^2) = 0,1$
н73О	-	-	-	480022.81	4208618.98	-	Метод спутниковых геодезических измерений (определений)	$Mt = \sqrt{(m_0^2 + m_1^2)} = \sqrt{0.10}$ $(0,1^2 + 0,1^2) = 0,1$

**2. Сведения о характеристиках объекта недвижимости  
с кадастровым номером : 03:14:170127:42 :**

№ п/п	Наименование характеристики	Значение характеристики
1	2	3
1.	Вид объекта недвижимости	здание
2.	Ранее присвоенный государственный учетный номер (инвентарный) здания, сооружения, объекта незавершенного строительства	-
3.	Кадастровый номер земельного участка (земельных участков), в границах которого (которых) расположены здание, сооружение, объект незавершенного строительства	03:14:170127:7
4.	Уникальный учетный номер кадастрового квартала, в границах которого расположены здание, сооружение, объект незавершенного строительства	03:14:170127
5.	Адрес здания, сооружения, объекта незавершенного строительства	-

**2. Сведения о характеристиках объекта недвижимости с кадастровым номером : 03:14:170127:42 :**

<b>№ п/п</b>	<b>Наименование характеристики</b>	<b>Значение характеристики</b>
<b>1</b>	<b>2</b>	<b>3</b>
5.1.	Сведения о местоположении здания, сооружения, объекта незавершенного строительства (при отсутствии адреса) в структурированном в соответствии с федеральной информационной адресной системой виде	-
5.2.	Дополнительные сведения о местоположении	-
6.	Иные сведения	-

**3. Пояснения к сведениям об объекте недвижимости с кадастровым номером 03:14:170127:42 :**

1.	-
----	---

**Описание местоположения зданий, сооружений,  
объектов незавершенного строительства на земельном участке**

**1. Сведения о характерных точках контура объекта недвижимости  
с кадастровым номером : 03:14:170127:39 :**

Система координат МСК-03, зона 4

Зона № 4

Обозначение характерных точек контура	Содержатся в Едином государственном реестре недвижимости			Определены в ходе выполнения комплексных кадастровых работ			Метод опреде ления коор динат	Формулы, примененные для расчета средней квадратической погрешности определения координат характерных точек (Mt), м, с подставленными в такие формулы значениями и итоговые (вычисленные) значения Mt, м
	Координаты, м		Ради ус, м	Координаты, м		Ради ус, м		
	X	Y	R	X	Y	R		
1	2	3	4	5	6	7	8	9
н77О	-	-	-	480069.43	4208685.37	-	Метод спутниковых геодезических измерений (определений)	$Mt = \sqrt{(m0^2 + m1^2)} = \sqrt{0.10}$ $(0,1^2 + 0,1^2) = 0,1$
н78О	-	-	-	480073.83	4208689.39	-	Метод спутниковых геодезических измерений (определений)	$Mt = \sqrt{(m0^2 + m1^2)} = \sqrt{0.10}$ $(0,1^2 + 0,1^2) = 0,1$
н79О	-	-	-	480070.27	4208693.37	-	Метод спутниковых геодезических измерений (определений)	$Mt = \sqrt{(m0^2 + m1^2)} = \sqrt{0.10}$ $(0,1^2 + 0,1^2) = 0,1$
н80О	-	-	-	480065.85	4208689.17	-	Метод спутниковых геодезических измерений (определений)	$Mt = \sqrt{(m0^2 + m1^2)} = \sqrt{0.10}$ $(0,1^2 + 0,1^2) = 0,1$
н77О	-	-	-	480069.43	4208685.37	-	Метод спутниковых геодезических измерений (определений)	$Mt = \sqrt{(m0^2 + m1^2)} = \sqrt{0.10}$ $(0,1^2 + 0,1^2) = 0,1$

**2. Сведения о характеристиках объекта недвижимости  
с кадастровым номером : 03:14:170127:39 :**

№ п/п	Наименование характеристики	Значение характеристики
1	2	3
1.	Вид объекта недвижимости	здание
2.	Ранее присвоенный государственный учетный номер (инвентарный) здания, сооружения, объекта незавершенного строительства	-
3.	Кадастровый номер земельного участка (земельных участков), в границах которого (которых) расположены здание, сооружение, объект незавершенного строительства	03:14:170127:161
4.	Уникальный учетный номер кадастрового квартала, в границах которого расположены здание, сооружение, объект незавершенного строительства	03:14:170127
5.	Адрес здания, сооружения, объекта незавершенного строительства	-

**2. Сведения о характеристиках объекта недвижимости с кадастровым номером : 03:14:170127:39 :**

№ п/п	Наименование характеристики	Значение характеристики
1	2	3
5.1.	Сведения о местоположении здания, сооружения, объекта незавершенного строительства (при отсутствии адреса) в структурированном в соответствии с федеральной информационной адресной системой виде	-
5.2.	Дополнительные сведения о местоположении	-
6.	Иные сведения	-

**3. Пояснения к сведениям об объекте недвижимости с кадастровым номером 03:14:170127:39 :**

1.	-
----	---

**Описание местоположения зданий, сооружений,  
объектов незавершенного строительства на земельном участке**

**1. Сведения о характерных точках контура объекта недвижимости  
с кадастровым номером : 03:14:170126:23 :**

Система координат МСК-03, зона 4

Зона № 4

Обозначение характерных точек контура	Содержатся в Едином государственном реестре недвижимости			Определены в ходе выполнения комплексных кадастровых работ			Метод опреде ления коор динат	Формулы, примененные для расчета средней квадратической погрешности определения координат характерных точек (Mt), м, с подставленными в такие формулы значениями и итоговые (вычисленные) значения Mt, м
	Координаты, м		Ради ус, м	Координаты, м		Ради ус, м		
	X	Y	R	X	Y	R		
1	2	3	4	5	6	7	8	9
н81О	-	-	-	480048.46	4208702.86	-	Метод спутниковых геодезических измерений (определений)	$Mt = \sqrt{(m0^2 + m1^2)} = \sqrt{0.10}$ (0,1 <sup>2</sup> +0,1 <sup>2</sup> )=0,1
н82О	-	-	-	480051.97	4208708.65	-	Метод спутниковых геодезических измерений (определений)	$Mt = \sqrt{(m0^2 + m1^2)} = \sqrt{0.10}$ (0,1 <sup>2</sup> +0,1 <sup>2</sup> )=0,1
н83О	-	-	-	480049.31	4208710.08	-	Метод спутниковых геодезических измерений (определений)	$Mt = \sqrt{(m0^2 + m1^2)} = \sqrt{0.10}$ (0,1 <sup>2</sup> +0,1 <sup>2</sup> )=0,1
н84О	-	-	-	480051.39	4208714.21	-	Метод спутниковых геодезических измерений (определений)	$Mt = \sqrt{(m0^2 + m1^2)} = \sqrt{0.10}$ (0,1 <sup>2</sup> +0,1 <sup>2</sup> )=0,1
н85О	-	-	-	480045.06	4208717.61	-	Метод спутниковых геодезических измерений (определений)	$Mt = \sqrt{(m0^2 + m1^2)} = \sqrt{0.10}$ (0,1 <sup>2</sup> +0,1 <sup>2</sup> )=0,1
н86О	-	-	-	480039.51	4208707.91	-	Метод спутниковых геодезических измерений (определений)	$Mt = \sqrt{(m0^2 + m1^2)} = \sqrt{0.10}$ (0,1 <sup>2</sup> +0,1 <sup>2</sup> )=0,1
н81О	-	-	-	480048.46	4208702.86	-	Метод спутниковых геодезических измерений (определений)	$Mt = \sqrt{(m0^2 + m1^2)} = \sqrt{0.10}$ (0,1 <sup>2</sup> +0,1 <sup>2</sup> )=0,1

**2. Сведения о характеристиках объекта недвижимости  
с кадастровым номером : 03:14:170126:23 :**

№ п/п	Наименование характеристики	Значение характеристики
1	2	3
1.	Вид объекта недвижимости	здание

**2. Сведения о характеристиках объекта недвижимости с кадастровым номером : 03:14:170126:23 :**

<b>№ п/п</b>	<b>Наименование характеристики</b>	<b>Значение характеристики</b>
<b>1</b>	<b>2</b>	<b>3</b>
2.	Ранее присвоенный государственный учетный номер (инвентарный) здания, сооружения, объекта незавершенного строительства	-
3.	Кадастровый номер земельного участка (земельных участков), в границах которого (которых) расположены здание, сооружение, объект незавершенного строительства	03:14:170127:14
4.	Уникальный учетный номер кадастрового квартала, в границах которого расположены здание, сооружение, объект незавершенного строительства	03:14:170127
5.	Адрес здания, сооружения, объекта незавершенного строительства	-
5.1.	Сведения о местоположении здания, сооружения, объекта незавершенного строительства (при отсутствии адреса) в структурированном в соответствии с федеральной информационной адресной системой виде	-
5.2.	Дополнительные сведения о местоположении	-
6.	Иные сведения	-

**3. Пояснения к сведениям об объекте недвижимости с кадастровым номером 03:14:170126:23 :**

1.	-
----	---



**Описание местоположения зданий, сооружений,  
объектов незавершенного строительства на земельном участке**

**1. Сведения о характерных точках контура объекта недвижимости  
с кадастровым номером : 03:14:170127:44 :**

Система координат МСК-03, зона 4

Зона № 4

Обозначение характерных точек контура	Содержатся в Едином государственном реестре недвижимости			Определены в ходе выполнения комплексных кадастровых работ			Метод опреде ления коор динат	Формулы, примененные для расчета средней квадратической погрешности определения координат характерных точек (Mt), м, с подставленными в такие формулы значениями и итоговые (вычисленные) значения Mt, м
	Координаты, м		Ради ус, м	Координаты, м		Ради ус, м		
	X	Y	R	X	Y	R		
1	2	3	4	5	6	7	8	9
н87О	-	-	-	479981.46	4208581.48	-	Метод спутниковых геодезических измерений (определений)	$Mt = \sqrt{(m0^2 + m1^2)} = \sqrt{0.10(0,1^2 + 0,1^2)} = 0,1$
н88О	-	-	-	479975.66	4208588.83	-	Метод спутниковых геодезических измерений (определений)	$Mt = \sqrt{(m0^2 + m1^2)} = \sqrt{0.10(0,1^2 + 0,1^2)} = 0,1$
н89О	-	-	-	479968.96	4208583.68	-	Метод спутниковых геодезических измерений (определений)	$Mt = \sqrt{(m0^2 + m1^2)} = \sqrt{0.10(0,1^2 + 0,1^2)} = 0,1$
н90О	-	-	-	479974.81	4208576.33	-	Метод спутниковых геодезических измерений (определений)	$Mt = \sqrt{(m0^2 + m1^2)} = \sqrt{0.10(0,1^2 + 0,1^2)} = 0,1$
н87О	-	-	-	479981.46	4208581.48	-	Метод спутниковых геодезических измерений (определений)	$Mt = \sqrt{(m0^2 + m1^2)} = \sqrt{0.10(0,1^2 + 0,1^2)} = 0,1$

**2. Сведения о характеристиках объекта недвижимости  
с кадастровым номером : 03:14:170127:44 :**

№ п/п	Наименование характеристики	Значение характеристики
1	2	3
1.	Вид объекта недвижимости	здание
2.	Ранее присвоенный государственный учетный номер (инвентарный) здания, сооружения, объекта незавершенного строительства	-
3.	Кадастровый номер земельного участка (земельных участков), в границах которого (которых) расположены здание, сооружение, объект незавершенного строительства	03:14:170127:1
4.	Уникальный учетный номер кадастрового квартала, в границах которого расположены здание, сооружение, объект незавершенного строительства	03:14:170127
5.	Адрес здания, сооружения, объекта незавершенного строительства	-

**2. Сведения о характеристиках объекта недвижимости  
с кадастровым номером : 03:14:170127:44 :**

<b>№ п/п</b>	<b>Наименование характеристики</b>	<b>Значение характеристики</b>
<b>1</b>	<b>2</b>	<b>3</b>
5.1.	Сведения о местоположении здания, сооружения, объекта незавершенного строительства (при отсутствии адреса) в структурированном в соответствии с федеральной информационной адресной системой виде	-
5.2.	Дополнительные сведения о местоположении	-
6.	Иные сведения	-

**3. Пояснения к сведениям об объекте недвижимости с кадастровым номером 03:14:170127:44 :**

1.	-
----	---

**Описание местоположения зданий, сооружений,  
объектов незавершенного строительства на земельном участке**

**1. Сведения о характерных точках контура объекта недвижимости  
с кадастровым номером : 03:14:170127:48 :**

Система координат МСК-03, зона 4

Зона № 4

Обозначение характерных точек контура	Содержатся в Едином государственном реестре недвижимости			Определены в ходе выполнения комплексных кадастровых работ			Метод опреде ления коор динат	Формулы, примененные для расчета средней квадратической погрешности определения координат характерных точек (Mt), м, с подставленными в такие формулы значениями и итоговые (вычисленные) значения Mt, м
	Координаты, м		Ради ус, м	Координаты, м		Ради ус, м		
	X	Y	R	X	Y	R		
1	2	3	4	5	6	7	8	9
н91О	-	-	-	479936.29	4208606.65	-	Метод спутниковых геодезических измерений (определений)	$Mt = \sqrt{(m0^2 + m1^2)} = \sqrt{0.10(0,1^2 + 0,1^2)} = 0,1$
н92О	-	-	-	479940.17	4208615.20	-	Метод спутниковых геодезических измерений (определений)	$Mt = \sqrt{(m0^2 + m1^2)} = \sqrt{0.10(0,1^2 + 0,1^2)} = 0,1$
н93О	-	-	-	479931.22	4208619.75	-	Метод спутниковых геодезических измерений (определений)	$Mt = \sqrt{(m0^2 + m1^2)} = \sqrt{0.10(0,1^2 + 0,1^2)} = 0,1$
н94О	-	-	-	479927.07	4208611.04	-	Метод спутниковых геодезических измерений (определений)	$Mt = \sqrt{(m0^2 + m1^2)} = \sqrt{0.10(0,1^2 + 0,1^2)} = 0,1$
н91О	-	-	-	479936.29	4208606.65	-	Метод спутниковых геодезических измерений (определений)	$Mt = \sqrt{(m0^2 + m1^2)} = \sqrt{0.10(0,1^2 + 0,1^2)} = 0,1$

**2. Сведения о характеристиках объекта недвижимости  
с кадастровым номером : 03:14:170127:48 :**

№ п/п	Наименование характеристики	Значение характеристики
1	2	3
1.	Вид объекта недвижимости	здание
2.	Ранее присвоенный государственный учетный номер (инвентарный) здания, сооружения, объекта незавершенного строительства	-
3.	Кадастровый номер земельного участка (земельных участков), в границах которого (которых) расположены здание, сооружение, объект незавершенного строительства	03:14:170127:8, 03:14:170127:165
4.	Уникальный учетный номер кадастрового квартала, в границах которого расположены здание, сооружение, объект незавершенного строительства	03:14:170127
5.	Адрес здания, сооружения, объекта незавершенного строительства	-

**2. Сведения о характеристиках объекта недвижимости с кадастровым номером : 03:14:170127:48 :**

№ п/п	Наименование характеристики	Значение характеристики
1	2	3
5.1.	Сведения о местоположении здания, сооружения, объекта незавершенного строительства (при отсутствии адреса) в структурированном в соответствии с федеральной информационной адресной системой виде	-
5.2.	Дополнительные сведения о местоположении	-
6.	Иные сведения	-

**3. Пояснения к сведениям об объекте недвижимости с кадастровым номером 03:14:170127:48 :**

1.	-
----	---

# Сведения о зданиях, сооружениях, объектах незавершенного строительства, необходимые для исправления реестровых ошибок в сведениях об описании их местоположения

## 1. Сведения о характерных точках контура

здание

вид объекта недвижимости (здание, сооружение, объект незавершенного строительства)

с кадастровым номером 03:14:170127:47 :

Система координат МСК-03, зона 4

Зона № 4

Обозначение характерных точек контура	Содержатся в Едином государственном реестре недвижимости		Определены в ходе выполнения комплексных кадастровых работ		Метод опреде ления коор динат	Формулы, примененные для расчета средней квадратической погрешности определения координат характерных точек (Mt), м, с подставленными в такие формулы значениями и итоговые (вычисленные) значения Mt, м		
	Координаты, м		Ради ус, м	Координаты, м			Ради ус, м	
	X	Y	R	X			Y	R
1	2	3	4	5	6	7	8	9
158	480110.96	4208662.5 1	-	480106.4 1	4208655.6 6	-	Метод спутниковых геодезически х измерений (определений )	$Mt = \sqrt{(m_0^2 + m_1^2)} = \sqrt{0.10 (0,1^2 + 0,1^2)} = 0,1$
159	480105.65	4208668.3 7	-	480115.0 0	4208663.4 5	-	Метод спутниковых геодезически х измерений (определений )	$Mt = \sqrt{(m_0^2 + m_1^2)} = \sqrt{0.10 (0,1^2 + 0,1^2)} = 0,1$
160	480097.05	4208660.5 8	-	480109.6 9	4208669.3 1	-	Метод спутниковых геодезически х измерений (определений )	$Mt = \sqrt{(m_0^2 + m_1^2)} = \sqrt{0.10 (0,1^2 + 0,1^2)} = 0,1$
161	480102.37	4208654.7 2	-	480101.0 9	4208661.5 2	-	Метод спутниковых геодезически х измерений (определений )	$Mt = \sqrt{(m_0^2 + m_1^2)} = \sqrt{0.10 (0,1^2 + 0,1^2)} = 0,1$
158	480110.96	4208662.5 1	-	480106.4 1	4208655.6 6	-	Метод спутниковых геодезически х измерений (определений )	$Mt = \sqrt{(m_0^2 + m_1^2)} = \sqrt{0.10 (0,1^2 + 0,1^2)} = 0,1$

## 2. Иные сведения об объекте недвижимости с кадастровым номером: 03:14:170127:47 :

1.

## 3. Пояснения к сведениям об объекте недвижимости с кадастровым номером 03:14:170127:47 :

1.

В отношении данного здания выявлена ошибка в местоположении его контура. Так, контур здания, содержащийся в ЕГРН смещен относительно его фактического местоположения. В настоящий карта-план территории внесено верное местоположение контура здания.

**Сведения о зданиях, сооружениях, объектах незавершенного строительства, необходимые для исправления реестровых ошибок в сведениях об описании их местоположения**

**1. Сведения о характерных точках контура**

**здание**

вид объекта недвижимости (здание, сооружение, объект незавершенного строительства)

**с кадастровым номером 03:14:170127:49 :**

Система координат МСК-03, зона 4

Зона № 4

Обозначение характерных точек контура	Содержатся в Едином государственном реестре недвижимости		Ради ус, м	Определены в ходе выполнения комплексных кадастровых работ		Ради ус, м	Метод опреде ления коор динат	Формулы, примененные для расчета средней квадратической погрешности определения координат характерных точек (Mt), м, с подставленными в такие формулы значениями и итоговые (вычисленные) значения Mt, м
	Координаты, м			Координаты, м				
	X	Y		X	Y			
1	2	3	4	5	6	7	8	9
162	480122.70	4208638.7 8	-	480114.5 4	4208632.8 0	-	Метод спутниковых геодезически х измерений (определений )	$Mt = \sqrt{(m_0^2 + m_1^2)} = \sqrt{0.10 (0,1^2 + 0,1^2)} = 0,1$
163	480118.45	4208644.2 8	-	480121.0 7	4208637.5 9	-	Метод спутниковых геодезически х измерений (определений )	$Mt = \sqrt{(m_0^2 + m_1^2)} = \sqrt{0.10 (0,1^2 + 0,1^2)} = 0,1$
164	480113.06	4208640.3 2	-	480116.8 2	4208643.0 9	-	Метод спутниковых геодезически х измерений (определений )	$Mt = \sqrt{(m_0^2 + m_1^2)} = \sqrt{0.10 (0,1^2 + 0,1^2)} = 0,1$
165	480112.81	4208638.5 2	-	480111.4 3	4208639.1 3	-	Метод спутниковых геодезически х измерений (определений )	$Mt = \sqrt{(m_0^2 + m_1^2)} = \sqrt{0.10 (0,1^2 + 0,1^2)} = 0,1$
166	480116.17	4208633.9 9	-	480111.1 8	4208637.3 3	-	Метод спутниковых геодезически х измерений (определений )	$Mt = \sqrt{(m_0^2 + m_1^2)} = \sqrt{0.10 (0,1^2 + 0,1^2)} = 0,1$
162	480122.70	4208638.7 8	-	480114.5 4	4208632.8 0	-	Метод спутниковых геодезически х измерений (определений )	$Mt = \sqrt{(m_0^2 + m_1^2)} = \sqrt{0.10 (0,1^2 + 0,1^2)} = 0,1$

**2. Иные сведения об объекте недвижимости  
с кадастровым номером: 03:14:170127:49 :**

1.

**Сведения о зданиях, сооружениях, объектах незавершенного строительства,  
необходимые для исправления реестровых ошибок в сведениях об описании их  
местоположения**

**3. Пояснения к сведениям об объекте недвижимости с кадастровым номером 03:14:170127:49 :**

- |    |   |
|----|---|
| 1. | В отношении данного здания выявлена ошибка в местоположении его контура. Так, контур здания, содержащийся в ЕГРН смещен относительно его фактического местоположения. В настоящий карта-план территории внесено верное местоположение контура здания. |
|----|---|

**Сведения о зданиях, сооружениях, объектах незавершенного строительства, необходимые для исправления реестровых ошибок в сведениях об описании их местоположения**

**1. Сведения о характерных точках контура**

**здание**

вид объекта недвижимости (здание, сооружение, объект незавершенного строительства)

**с кадастровым номером 03:14:170127:164 :**

Система координат МСК-03, зона 4

Зона № 4

Обозначение характерных точек контура	Содержатся в Едином государственном реестре недвижимости		Определены в ходе выполнения комплексных кадастровых работ		Метод опреде ления коор динат	Формулы, примененные для расчета средней квадратической погрешности определения координат характерных точек (Mt), м, с подставленными в такие формулы значениями и итоговые (вычисленные) значения Mt, м		
	Координаты, м		Ради ус, м	Координаты, м			Ради ус, м	
	X	Y	R	X			Y	R
1	2	3	4	5	6	7	8	9
167	479979.40	4208670.7 7	-	479978.4 6	4208672.4 5	-	Метод спутниковых геодезически х измерений (определений )	$Mt = \sqrt{(m_0^2 + m_1^2)} = \sqrt{0.10 (0,1^2 + 0,1^2)} = 0,1$
168	479984.20	4208677.3 0	-	479983.2 6	4208678.9 8	-	Метод спутниковых геодезически х измерений (определений )	$Mt = \sqrt{(m_0^2 + m_1^2)} = \sqrt{0.10 (0,1^2 + 0,1^2)} = 0,1$
169	479978.55	4208681.4 0	-	479977.6 1	4208683.0 8	-	Метод спутниковых геодезически х измерений (определений )	$Mt = \sqrt{(m_0^2 + m_1^2)} = \sqrt{0.10 (0,1^2 + 0,1^2)} = 0,1$
170	479973.86	4208674.9 8	-	479972.9 2	4208676.6 6	-	Метод спутниковых геодезически х измерений (определений )	$Mt = \sqrt{(m_0^2 + m_1^2)} = \sqrt{0.10 (0,1^2 + 0,1^2)} = 0,1$
167	479979.40	4208670.7 7	-	479978.4 6	4208672.4 5	-	Метод спутниковых геодезически х измерений (определений )	$Mt = \sqrt{(m_0^2 + m_1^2)} = \sqrt{0.10 (0,1^2 + 0,1^2)} = 0,1$

**2. Иные сведения об объекте недвижимости  
с кадастровым номером: 03:14:170127:164 :**

1.

**3. Пояснения к сведениям об объекте недвижимости с кадастровым номером 03:14:170127:164 :**

1.

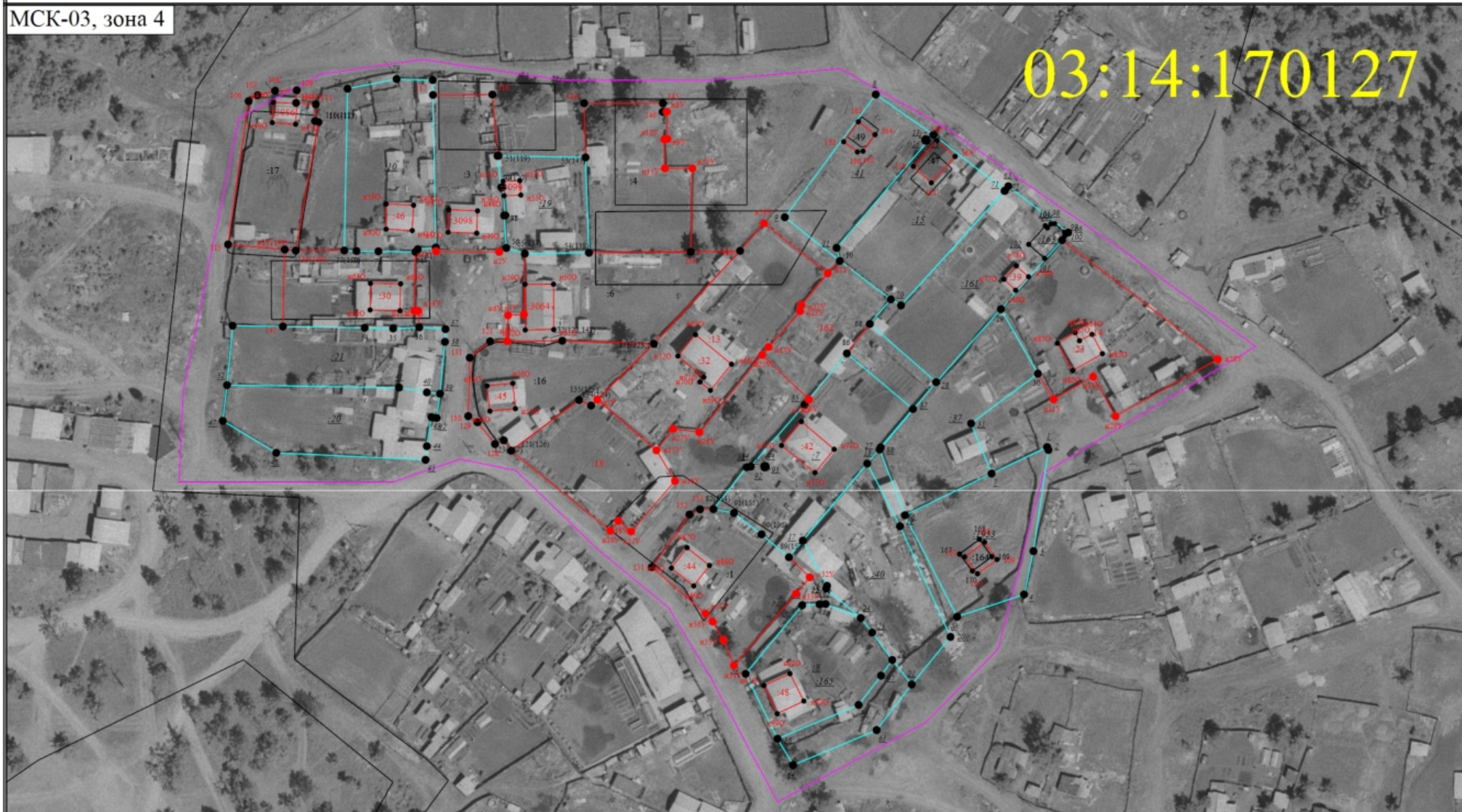
В отношении данного здания выявлена ошибка в местоположении его контура. Так, контур здания, содержащийся в ЕГРН смещен относительно его фактического местоположения. В настоящий карта-план территории внесено верное местоположение контура здания.



## Схема границ земельных участков

МСК-03, зона 4

03:14:170127



Масштаб 1:1800

Условные обозначения

— - Часть границы, местоположение которой определено при выполнении кадастровых работ

## Схема границ земельных участков

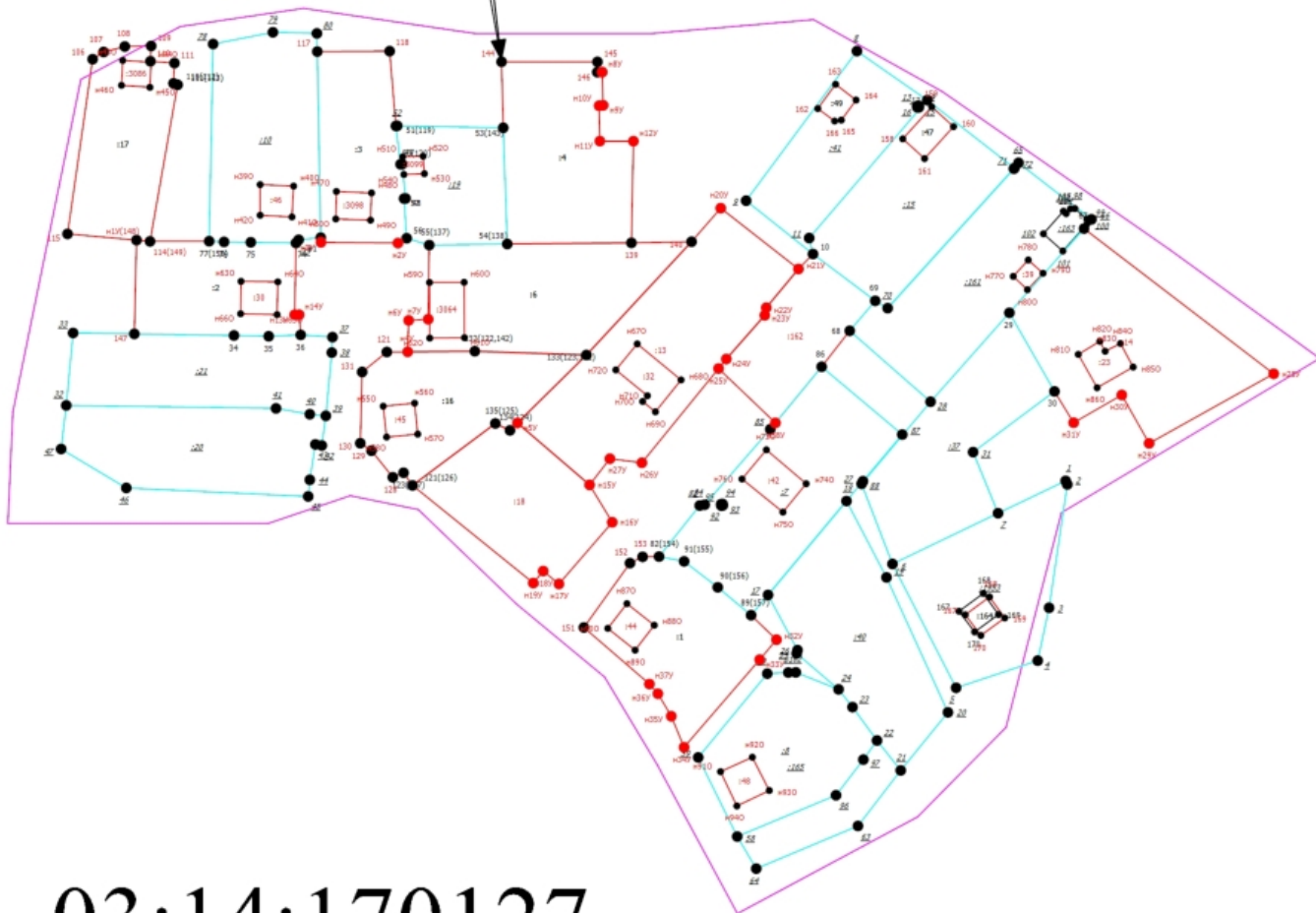
- - Характерная точка границы земельного участка, сведения ЕГРН о которой соответствуют требованиям, установленным в соответствии с частью 13 статьи 22 Федерального закона от 13 июля 2015 г. N 218-ФЗ "О государственной регистрации недвижимости"
- - Характерная точка контура здания, сооружения, объекта незавершенного строительства
- - Характерная точка границы, сведения о которой позволяют однозначно определить ее положение на местности
- 1 - Обозначение ликвидируемой характерной точки
- 10 - Обозначение характерной точки, местоположение которой не изменилось или было уточнено
- n1Y(148) - Обозначение новой характерной точки
- :1953 - Исходный земельный участок
- :17 - Исправляемый земельный участок
- :3 - Уточняемый земельный участок
- :163 -
- :47 - Исправляемое здание
- :46 - Уточняемое здание
- \_\_\_\_\_ - Часть границы, сведения ЕГРН о которой позволяют однозначно определить ее положение на местности
- \_\_\_\_\_ - Часть контура, образованного проекцией существующего в ЕГРН наземного конструктивного элемента здания, сооружения, объекта незавершенного строительства
- \_\_\_\_\_ - Часть контура, образованного проекцией вновь образованного наземного конструктивного элемента здания, сооружения, объекта незавершенного строительства
- - Пункт геодезической сети специального назначения, созданной в соответствии с законодательством Российской Федерации о геодезии и картографии
- - Характерная точка границы земельного участка, сведения о которой отсутствуют в ЕГРН, местоположение которой определено при кадастровых работах (новая характерная точка)

## Схема геодезических построений

МСК-03, зона 4

Плоская Эрхирик Серов

67461.66
72792.28
64994.81



03:14:170127

Масштаб 1:2000

### Условные обозначения

- Часть границы, местоположение которой определено при выполнении кадастровых работ



## Схема геодезических построений

- - Характерная точка границы земельного участка, сведения ЕГРН о которой соответствуют требованиям, установленным в соответствии с частью 13 статьи 22 Федерального закона от 13 июля 2015 г. N 218-ФЗ "О государственной регистрации недвижимости"
- - Характерная точка контура здания, сооружения, объекта незавершенного строительства
- - Характерная точка границы, сведения о которой позволяют однозначно определить ее положение на местности
- 1 - Обозначение ликвидируемой характерной точки
- 10 - Обозначение характерной точки, местоположение которой не изменилось или было уточнено
- н1У(148) - Обозначение новой характерной точки
- :1953 - Исходный земельный участок
- :17 - Исправляемый земельный участок
- :3 - Уточняемый земельный участок
- :163 -
- :47 - Исправляемое здание
- :46 - Уточняемое здание
- \_\_\_\_\_ - Часть границы, сведения ЕГРН о которой позволяют однозначно определить ее положение на местности
- \_\_\_\_\_ - Часть контура, образованного проекцией существующего в ЕГРН наземного конструктивного элемента здания, сооружения, объекта незавершенного строительства
- \_\_\_\_\_ - Часть контура, образованного проекцией вновь образованного наземного конструктивного элемента здания, сооружения, объекта незавершенного строительства
- - Пункт геодезической сети специального назначения, созданной в соответствии с законодательством Российской Федерации о геодезии и картографии
- - Характерная точка границы земельного участка, сведения о которой отсутствуют в ЕГРН, местоположение которой определено при кадастровых работах (новая характерная точка)
- 03:14:170127 - Номер кадастрового квартала

Приложение N 3  
к приказу Росреестра  
от 4 августа 2021 года N П/0337

**ФОРМА**  
**акта согласования местоположения границ земельных участков**  
**при выполнении комплексных кадастровых работ**

Республика Бурятия, муниципальный район Мухоршибирский, сельское поселение Саганнурское, поселок Саган-Нур  
03:14:170127

наименование субъекта Российской Федерации, муниципального образования, населенного пункта, уникальные учетные номера кадастровых кварталов, а также  
иные сведения, позволяющие определить местоположение территории, на которой выполняются комплексные кадастровые работ

N п/п	Обозначение части (характерной точки) границы		Результат согласования (согласовано/ спорное)	Кадастровые номера или обозначения смежных земельных участков	Всего листов 2	Лист N 1
	от т.	до т.			Сведения о лице, представившем возражения	Реквизиты вступившего в законную силу судебного акта
1	2	3	4	5	6	7
1	117	117	согласовано	03:14:170127:3		
2	137	137	согласовано	03:14:170127:6		
3	143	143	согласовано	03:14:170127:4		
4	147	147	согласовано	03:14:170127:2		
5	135	135	согласовано	03:14:170127:18		
6	н20У	н20У	согласовано	03:14:170127:13		

					Всего листов 2	Лист N 2
7	67	67	согласовано	03:14:170127:14		
8	151	151	согласовано	03:14:170127:1		
9	10	10	согласовано	03:14:170127:162		
10	106	106	согласовано	03:14:170127:17		
11	121	121	согласовано	03:14:170127:16		

---

Председатель согласительной комиссии:

\_\_\_\_\_  
(подпись)

Ерофеев Павел Сергеевич

\_\_\_\_\_  
(фамилия, инициалы)